

 SoftENGINE.me

Prozesse durch  
Wissen verbessern

# SoftENGINE Services

Allgemeines zur Softengine.me Plattform

Wie bringt es Ihr Unternehmen weiter?



Softwarepflegekunde  
ohne ServicePlus-Paket



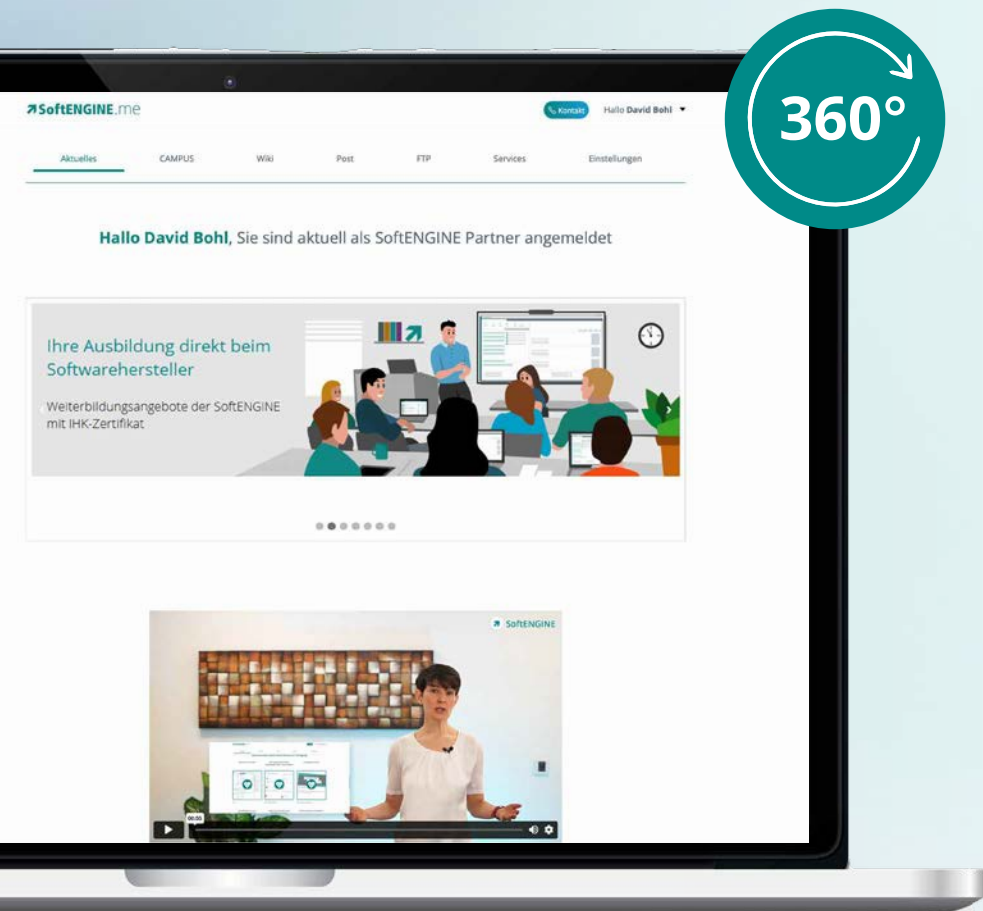
ServicePlus-Paket 1



ServicePlus-Paket 2



ServicePlus-Paket 3



## Profitieren Sie von SoftENGINE.me

- ✓ Zentralisierung aller SoftENGINE Services
- ✓ Anbindung Fremdportale für Belege, Infodokumente, WIKI, aktuelle Versionen, CAMPUS
- ✓ Wie verwalte ich softengine.me als Anwender für mein Unternehmen?

# SoftENGINE.me – FAQ

Wie kann ich weitere Benutzer anlegen? Warum habe ich kein WIKI Menü?

„Das geht bei mir nicht!“

Wo finde ich meine Zugangsdaten? Wo finde ich die Rechnungen?



Video ansehen:



## ServicePlus-Paket 2



---

„Wir sind Anwender der SoftENGINE ERP und haben einen IT-Verantwortlichen im Haus, der im Umgang mit der Software geschult werden möchte.“

---



### WIKI Wissensplattform

Hilfsartikel und Tipps

- Abhängig von Ihren gebuchten Services



### Praxis-Präsentationen

Mittwochs auf dem SoftENGINE CAMPUS



### CAMPUS Report

Videos der Praxis-Präsentationen, Checklisten und Schulungen.



### ERP Trainingskurse

Entdecken Sie ein umfangreiches Kurs-Angebot

- Erweiterte Kurse



### Seminare

Online-Seminare im Rahmen des CAMPUS live in zoom

- Mehr Seminare



### Erweiterte Lehrgänge

Professional Finanzwesen 3.490,00 €



### SoftENGINE PUBLIC NEWSTIME

Neuerungen live & direkt vom Hersteller online.

- Ausgewählte Termine



### Education Lizenzen

Education Lizenzen der SoftENGINE ERP für Azubis & Werksstudenten während der Ausbildung



### STARTER CAMP

1 Stadt, 5 Tage, 50 Stunden ERP für jeden, der mit der SoftENGINE ERP arbeitet

- Kostenpflichtig

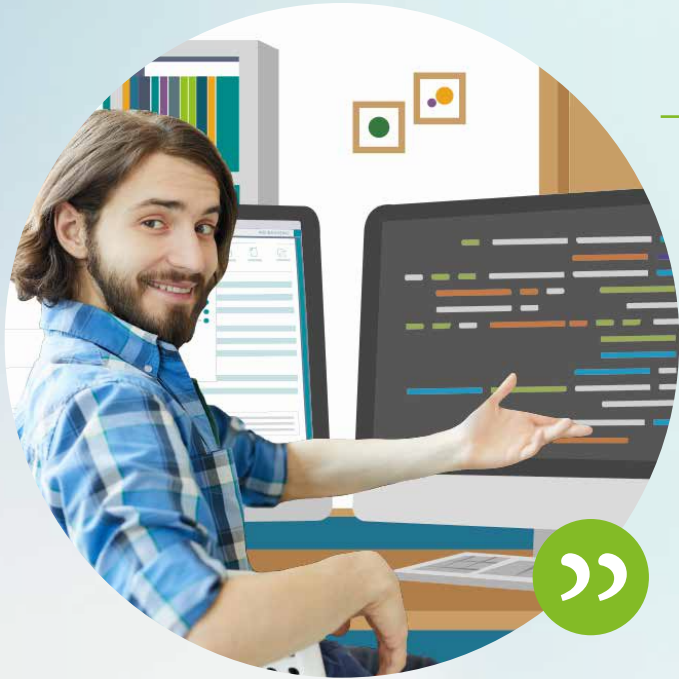
### Enthält alle Leistungen „ServicePlus-Paket 1“ und darüber hinaus:



### Selbstbestimmt entwickeln

SoftENGINE ERP Oberflächen-Designer-Nutzung während der Vertragslaufzeit (nach Absolvieren des Zertifikatskurses).

## ServicePlus-Paket 3



„Ich arbeite in unserer IT-Abteilung. Wir möchten gerne eigenständig und selbstbestimmt Anpassungen an der SoftENGINE ERP, maßgeschneidert auf unsere Anforderungen, vornehmen.“

- ✓ **WIKI Wissensplattform**  
*Umfangreiche Hilfsartikel und Tipps*
- ✓ **ERP Trainingskurse**  
*Entdecken Sie ein umfangreiches Kurs-Angebot*
- ✓ **SoftENGINE PUBLIC NEWSTIME**  
*Neuerungen live & direkt vom Hersteller online per zoom.*
- ✓ **Praxis-Präsentationen**  
*Mittwochs auf dem SoftENGINE CAMPUS*
- ✓ **Seminare**  
*Online-Seminare im Rahmen des CAMPUS live in zoom*
- ✓ **Education Lizenzen**  
*Education Lizenzen der SoftENGINE ERP für Azubis & Werksstudenten während der Ausbildung*
- ✓ **CAMPUS Report**  
*Videos der Praxis-Präsentationen, Checklisten und Schulungen.*
- ✓ **Erweiterte Lehrgänge**  
*Professional Finanzwesen 2.990,00 €*
- ✓ **STARTER CAMP**  
*1 Stadt, 5 Tage, 50 Stunden ERP für jeden, der mit SoftENGINE ERP arbeitet*
  - *Kostenpflichtig*

### Enthält alle Leistungen „ServicePlus-Paket 2“ und darüber hinaus:

- + **Selbstbestimmt entwickeln**  
*SoftENGINE ERP Premium-Designer-Nutzung während der Vertragslaufzeit (nach Absolvieren des Zertifikatskurses).*
- + **Ausbildung ERP-Spezialist**  
*ERP-Know-How mit IHK-Zertifikat*
  - *Grundausbildung: 1.490,00 €*
  - *Aufbaulehrgang Professional Designer: 490,00 €*
- + **Austausch mit der SoftENGINE Entwicklung**  
*DEVELOPER-CAMP, Showtime, News*
- + **Ihre Lösung im Gespräch mit SoftENGINE**  
*Hersteller-Besprechung: Sie, der SoftENGINE Partner und SoftENGINE besprechen Ihre Herausforderungen in Hauenstein*
- + **Teilnahme an der exklusiven Yammer-Plattform**  
*Direkter Draht zu allen SoftENGINE-Mitarbeitern*
- + **SoftENGINE Live Events**  
*Kostenfreier Eintritt zu den SoftENGINE Events für 1 Person*



The logo for SoftENGINE, featuring a white arrow icon pointing up and to the right, followed by the text "SoftENGINE" in a bold, white, sans-serif font.

**↗SoftENGINE**

Sie haben Fragen?

[campus@softengine.de](mailto:campus@softengine.de)