



Ihr Trainingsplan zum **Intelligenten** **Buchungsassistenten**

Bringen Sie Ihrer Finanzbuchhaltung in 80 Tagen bei,
wie sie 80% Ihrer Buchungen selbstständig erkennt.





Mein Name ist Mia Weiß. Ich bin zuständig für die Debitorenbuchhaltung in unserem Unternehmen. Zu meinen Aufgaben gehört u.a. die Verbuchung der Zahlungseingänge unserer Kunden. Wir betreiben 4 Onlineshops und versenden ca. 1200 Pakete am Tag. Unsere Kunden zahlen überwiegend per Vorkasse oder PayPal. Für uns ist es enorm wichtig, dass die bestellte Ware unmittelbar nach dem Zahlungseingang in den Versand geht!

Seitdem wir den Intelligenten Buchungsassistenten bei uns im Einsatz haben, gehen fast alle Waren, die bis 12 Uhr bestellt wurden, noch am gleichen Tag an den Kunden raus. Das schlägt sich auch in unseren Shopbewertungen nieder! Der hohe Automatisierungsgrad und die automatische Zuordnung der Kundenzahlung zu einer Shopbestellung sind dabei ausschlaggebend.

Ich kann nun ganz bequem die Zahlungseingänge in kürzester Zeit erledigen. PayPal zum Beispiel: Hier habe

ich mir zunächst einmal eine Bank als PayPal-„Bank“ anlegt und die Zugangsdaten usw. eingetragen. Von da an läuft es wie von selbst. Ich rufe den Intelligenten Buchungsassistenten für diese „Bank“ PayPal auf und sehe in der vorgelagerten Auswahl schon alle meine bisherigen Abrufe.

Ich drücke F3, gebe die PIN ein, und der Intelligente Buchungsassistent legt los. Das Einzige was ich anschließend noch machen muss, ist die Buchungsvorschläge in der Karteikarte „Zur Prü-

fung“ zu kontrollieren bzw. die Umsätze ohne Vorschläge zu bearbeiten. In den meisten Abrufen erkennt der Intelligente Buchungsassistent allerdings alle PayPal-Zahlungen – ich kann alles sofort verbuchen und unser Versand kann die Ware ausliefern.

Bei den Banken ist es ähnlich: Wir haben für unsere Shopbestellungen, die per Vorkasse abgewickelt werden, ein eigenes Bankkonto bei der „Einfach Bank“. Das hatten wir von Anfang an so gemacht, damit ich mich wirklich nur mit den Zahlungseingängen beschäftigen brauche. Auch hier die gleiche Vorgehensweise: Ich rufe den Intelligenten Buchungsassistenten für die „Einfach Bank“ auf und drücke F3. Nachdem ich die PIN über das Kartenlesegerät eingegeben habe, ruft der Intelligente Buchungsassistent die Umsätze ab. Wenn der Kunde die Shopbestellnummer im Verwendungszweck angegeben hat, dann wird der Umsatz auch immer korrekt erkannt und kann seiner Bestellung bei uns zugeordnet werden. Das ist in der Regel bei fast allen Vorkassezahlungen so. Hin und wieder kommt es vor, dass der Intelli-

gente Buchungsassistent keinen Vorschlag machen kann. Aber was ich ganz toll finde, dass der Intelligente Buchungsassistent tatsächlich dazu lernt. Bestellt der Kunde ein zweites oder drittes Mal, wird der Auftrag dann korrekt zugeordnet, auch wenn der Kunde die Shopbestellnummer nicht im Verwendungstext angibt. Zwar hat die Zahlung dann einen gelben Punkt (muss also von mir geprüft werden), aber das ist schnell erledigt.

Meine Kollegin ist übrigens auch ganz begeistert. Sie ist für unsere Kreditoren zuständig. Und da wir selbst sehr viele Zahlungen über PayPal leisten, kann sie mit dem Intelligenten Buchungsassistenten nun endlich auch Lieferanten-OP's ausgleichen, die mit PayPal bezahlt wurden.



FAQs zum intelligenten Buchungsassistenten

Auf welcher Basis arbeitet der Inbu?

- Bankkonten abrufen/einlesen
- Standard-Umsatzdateien einlesen
- PayPal abrufen/einlesen
- Individuelle Dateien einlesen
- ERP-Vorgänge/Belege auswerten

Was kann der Inbu theoretisch alles?

- Ein- und Ausgangszahlungen von Rechnungen (OPs)
- Ein- und Ausgangszahlungen ohne Rechnung
- Verrechnung von Zahlungen und Offenen Posten
- Zusätzliche Kostenbuchungen
- Spezielle Vorgänge
- Zahlung von Aufträgen (ggf.Lieferscheinen)

Wie arbeitet der Inbu?

- Daten einlesen
- ERP-Vorgänge/Belege vorbereiten/auswerten
- Einstellungen berücksichtigen
- Buchungen vorschlagen
- Manueller Eingriff ist hier möglich
- Buchungen erzeugen



Sie können Ihren Buchungsassistenten in der SoftENGINE ERP so trainieren, dass er Ihnen Tag für Tag mehr Arbeit abnimmt & in wenigen Wochen selbst bucht. **Los gehts!**



Vorbereitungen, bevor das 1. Training beginnt

- Erst-Start am besten am 1. eines Monats**
- Alle Kontoauszüge sollten verbucht sein.
- Alle Zahlungsvorschläge im Zahlungsverkehr sollten verarbeitet sein.
(Karteikarte „Gegen Verrechnungskonto gebucht“ fällt weg)
- In der IBAN-Erkennung das Tool ausführen
„IBANs aus Adresse in Erkennung schreiben“.
- Absprachen mit der Bank, welche Formate des digitalen Kontoauszugs zur Verfügung gestellt werden können.

Die SoftENGINE ERP verarbeitet folgende Formate:

- MT 940 Swift
 - SEPA CAMT.053
 - BüroWARE/WEBWARE (*.bld)
-
- Arbeitsweise ggf. anpassen: wie oft wird der Kontoauszug eingelesen? Entsprechend die Verbuchungen vornehmen.
 - Zahlungskonditionen beim Kunden und Lieferanten richtig hinterlegen.
 - In den Basisdaten die Skontokarenz für Debitoren und Kreditoren um einige Tage erhöhen.



Welche Vorbereitungen sollten noch getroffen werden?

Je besser die Vorbereitung, desto besser das Training!

- Ausgangsrechnungen im Vorfeld übernehmen.
- Ein- und Ausgangsbelege in die Buchhaltung übernehmen.
Je genauer, desto besser erkennt der Intelligente Buchungsassistent auch die Daten aus den Rechnungen.
- Zahlungsausgang einstellen.
- Am Anfang auch alle buchungsfähigen Vorschläge zur Kontrolle durchgehen.
- OP Listen kontrollieren wegen Rest OP, den man vielleicht übersehen hat.
- Darauf achten, dass am Beginn wiederkehrende Buchungen auf das richtige Konto mit dem richtigen Steuersatz gebucht werden.
- Werkzeuge unter Tools nutzen
(z.B. Offene Posten zur Zahlung vorschlagen).
- Migration des InBu nach Updates, um die Konfiguration aktuell zu halten und Neuerungen nutzen zu können
- Bankkonten abrufen/einlesen & Standard-Umsatzdateien einlesen
 - Welche Bankkonten sollen eingelesen werden
 - Wie/durch wen ist der Zugriff möglich Direkter
 - Zugang oder Import
 - Mögliche Vorgänge
 - Spezielle Zuordnungen
- PayPal abrufen/einlesen
 - Accounts sollen eingelesen werden
 - Wie/durch wen ist der Zugriff möglich
 - Mögliche Vorgänge
 - Belege und Auswirkungen
 - Spezielle Zuordnungen

- Individuelle Dateien einlesen
 - Wo stehen Daten zur Verfügung?
 - Sind diese wiederkehrend/periodisch
 - Mögliche Vorgänge
 - Belege und Auswirkungen
 - Spezielle Zuordnungen

Überlegungen aus exakter Einsatzvorbereitung führen zu sinnvollen Entscheidungen. Dies hilft...

- ...Wartezeiten zu verkürzen
- ...Exakte Buchungsvorschläge zu erzielen
- ...Manuelle Arbeit zu reduzieren



Tipps zur Nutzung des Intelligenten Buchungsassistenten

- Tastaturkürzel nutzen

| | | | | | | |
|-----------------------------------|----------------------------------|---|-----------------------------------|--------------------------------|---|-----------------------|
| <input type="text" value="Strg"/> | <input type="text" value="F11"/> | Details zur Erkennung aufrufen, wenn die Erkennung bei einem Umsatz fraglich ist. | | | | |
| <input type="text" value="Strg"/> | <input type="text" value="1"/> | OP-Ausgleich | <input type="text" value="Strg"/> | <input type="text" value="9"/> | Rücklastschrift | |
| <input type="text" value="Strg"/> | <input type="text" value="2"/> | Akontozahlung | <input type="text" value="Strg"/> | <input type="text" value="V"/> | Restbetrag auf Verrechnungskonto buchen | |
| <input type="text" value="Strg"/> | <input type="text" value="3"/> | Anzahlung | <input type="text" value="Strg"/> | <input type="text" value="B"/> | Auswahl Buchungsschablone | |
| <input type="text" value="Strg"/> | <input type="text" value="4"/> | Vorkasse | <input type="text" value="Alt"/> | <input type="text" value="↑"/> | <input type="text" value="B"/> | Auswahl Zahlungsavise |
| <input type="text" value="Strg"/> | <input type="text" value="5"/> | Sachkontenbuchung | | | | |
| <input type="text" value="Strg"/> | <input type="text" value="7"/> | Sammeldaten Zahlungsverkehr | | | | |
| <input type="text" value="Strg"/> | <input type="text" value="8"/> | OP-Berichtigung/Ausbuchung | | | | |

Im SoftENGINE Wiki nach den Funktionen suchen

Genau nach dem Menüeintrag suchen wie z.B.
„Offene Posten zur Zahlung vorschlagen“.

Oder suchen Sie nach diesen Hashtags:

#InBu

#InBuDok



wiki.softengine.de

Zum Wiki



Tipp

Über die Importfunktion können Sie neben Kontoauszügen auch externe Dateien wie z.B Amazonabrechnungen, Stripe-Abrechnungen und ähnliches einlesen

Online-Kurs zum InBu ansehen:

Zum Kurs

Das sagen unsere Anwender



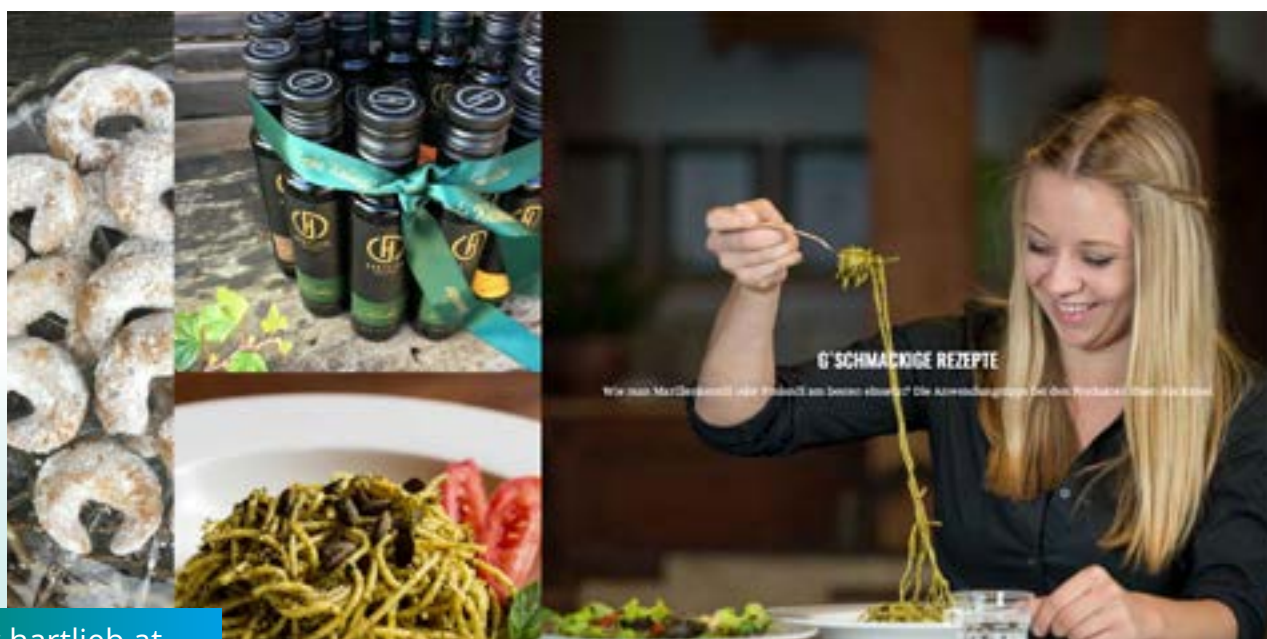
„Wir buchen alles über den Intelligenten Buchungsassistenten. Früher habe ich selbst die Bankbuchungen am Wochenende oder spät abends durchgeführt.“

Mittlerweile schaue ich, dank des INBU am Rande nur mal drauf, denn alle Bankbuchungen können automatisch während der normalen Arbeitszeit vorgenommen werden.

Aktuell werden 70% der Buchungen automatisch erkannt. Das Schöne, der InBu ist schlau und lernt schnell. Alle Korrekturbuchungen können einfach und zuverlässig durchgeführt werden, somit müssen wir nicht mehr in den Bankauszügen nachschauen.

Verbesserungen würden wir uns im Bereich der Kreditkarten-Zahlungen mit Disagio sowie bei der Erkennung der Disagio Buchung mit Steuer wünschen. Hier hat der Intelligente Buchungsassistent noch Lernbedarf, aber wir sind zuversichtlich, dass die Firma SoftENGINE ihm das auch alles ‚beibringen‘ wird.“

Herr Hartlieb von der Ölmühle Hartlieb

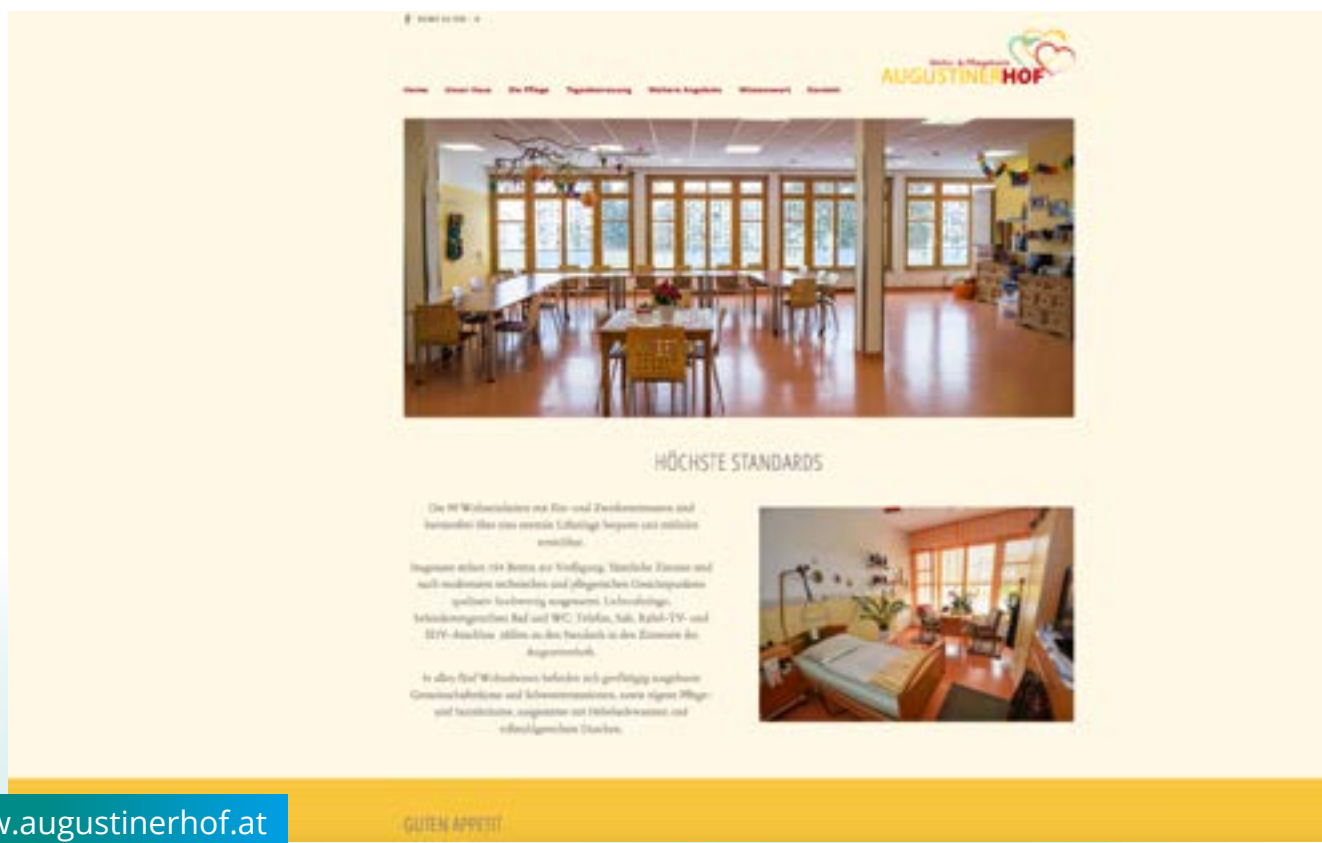


„Wir arbeiten im Augustinerhof bereits seit 2019 mit dem Intelligenten Buchungsassistenten und ich möchte ihn nicht mehr missen.“

Zum Beispiel hilft er mir bei der Abrechnung der Mitarbeiter-Verpflegung: unsere Mitarbeiter essen bei uns im Haus und zahlen mtl. einen Betrag für dieses Personalesessen. Dabei kommen monatlich ca. 100 einzelne Überweisungen auf unser Konto.

Mühsam war es, alle Buchungen einzeln einzutippen, das ist nun nicht mehr so – hier spart mir der InBu erheblich Zeit, da ich nicht mehr alle Buchungen eintippen muss, sondern mir werden schon alle Buchungen korrekt vorgeschlagen. Hier habe ich einmal beim Buchungstext den Namen des Mitarbeiters und den Monat hinterlegt, dadurch wird die Buchung im nächsten Monat richtig vorgeschlagen und ich kann auch kontrollieren, ob die monatlichen Zahlungen stimmen. Somit ist der Intelligente Buchungsassistent eine große Erleichterung für mich.“

Frau Posch, Augustinerhof



The screenshot shows the Augustinerhof website. At the top right is the logo with the text 'Wohn- & Pflegeheim AUGUSTINERHOF'. Below the logo is a navigation menu with items: 'Home', 'Über uns', 'Die Pflege', 'Tagesabrechnung', 'Wohn- & Pflegeheim', 'Wohnraum', 'Kontakt'. The main content area features a large photo of a bright dining room with many tables and chairs. Below this photo is the heading 'HÖCHSTE STANDARDS'. Underneath, there is a block of text in German describing the high standards of the facility, mentioning 124 beds, modern technical and hygienic conditions, and a focus on individual care. To the right of this text is a smaller photo of a bedroom with a bed and a desk. At the bottom left of the website screenshot is a blue button with the text 'www.augustinerhof.at'. At the bottom center is the text 'GUTEN APPETIT'.



„Den Intelligenten Buchungsassistenten stelle ich immer als ‚meinen neuen besten Freund‘ vor.“

Wir sind ein Sachverständigenbüro für Banken & Versicherungen. Wir haben sehr viele Einzelhonorare zu verbuchen, monatlich ca. 600-900 Buchungen.

Eines Tages wurde mir von Frau König versprochen, dass sie eine schlaue Hilfe für mich hat. Das habe ich sehr gern angenommen.

Die Fehlerrate war von Anfang an gering und ich war schon nach 14 Tagen hellauf begeistert von ‚diesem Typen‘. Früher musste ich Zeile für Zeile buchen. Jetzt habe ich mit einem Klick meinen Kontoauszug im Programm, davon erkennt er schon 80%. So bin ich wesentlich schneller. Jetzt buche ich 3x im Monat und erspare mir tatsächlich 7 Arbeitstage mit dem Intelligenten Buchungsassistenten.

Ich würde ihn nie mehr hergeben, da für mich auch Preis-Leistung genial ist und ich nun eine riesengroße Hilfe habe. Im Endeffekt hätte ich mir überlegen müssen, stelle ich mir jemanden zum Buchen ein oder setze ich auf den InBu. Ich bin glücklich und dankbar, den InBu an meiner Seite zu haben.

Frau Hütter, SV Pool



„Der Intelligente Buchungsassistent spart uns viel Zeit. Wir hatten vorher schon den ELKO im Betrieb, aber der InBu ist schon nochmal eine gravierende Verbesserung.“

Was wir nun Dank des InBu tatsächlich bis ins Detail optimieren konnten, sind die ebay Abrechnungen, wie auch die Amazon Abrechnungen. Dort haben wir früher Stunden dran gesessen, nun nur noch Minuten. Und ich weiß, dass viele gar keine Zuordnung zu den Kunden mehr machen, sondern die Zahlungen nur noch gegen ein Transitkonto buchen. Ebenso ist das mit unserer Kreditkartenabrechnung, Paydirekt, Stripe usw.

Früher wurden alle diese Buchungen auf einem Sammeldebitoren verbucht, nun hat jeder Kunde seinen eigenen OP, der Dank des InBu perfekt ausgeglichen wird. Wir nutzen dazu das Tool bank2swift.de, was 5 Euro im Monat kostet. So erstellen wir aus allen Abrechnungen von ebay Amazon usw. MT940 Dateien, die wir dann im InBu einlesen. Das Ergebnis lässt sich sehen.

Ebay lassen wir wöchentlich auszahlen, die Buchung aller Zahlungen dauert nun etwa 10 min mit Vorbereitung der Datei. Amazon lassen wir alle 14 Tage auszahlen und die Buchung aller Zahlungen dauert nun etwa 20min mit Vorbereitung der Datei.

Fazit: Dank bank2swift.de kann aus jeder Abrechnung eine MT940 generiert werden, die dann mit dem InBu einzulesen ist und uns im Zusammenspiel enorm viel Zeit & Nerven spart.“

Herr Martin, Patronenwelt



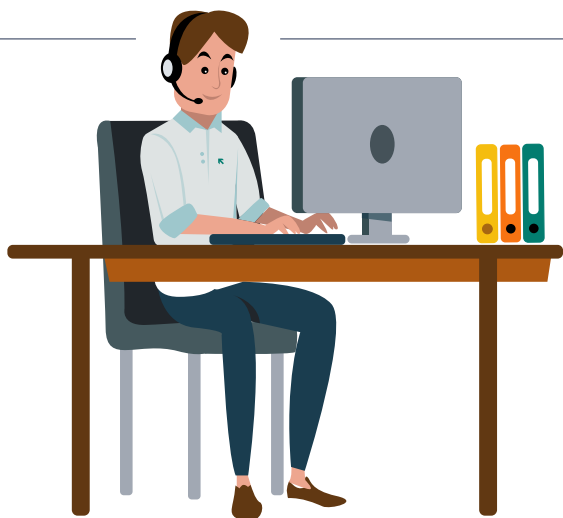
www.patronenwelt.com

JETZT VERSANDKOSTENFREI INNERHALB DEUTSCHLANDS!

brother Canon

Jetzt Online-Kurs zum
Intelligenten Buchungsassistenten
starten!

Zum Online-Kurs



Erfahren Sie hier mehr zum
Autopiloten für Ihre Buchhaltung

www.softengine.de/intelligent-buchen

Sie haben Interesse oder Fragen?

Kontaktieren Sie direkt Ihren
SoftENGINE Partner.

SoftENGINE Kaufmännische Softwarelösungen GmbH

Alte Bundesstraße 18 • 76846 Hauenstein • www.softengine.de • info@softengine.de
Telefon: +49 (0) 63 92 | 995 - 200 • Telefax: +49 (0) 63 92 | 995 - 599