

↑ SoftENGINE UPDATE

Aktuelle Informationen über SoftENGINE, Ihre ERP-SUITE sowie
Brancheninformationen für Handel, Industrie & eCommerce

 **SoftENGINE**

Willkommen zurück!

Die „UPDATE“ in der nächsten Runde

Liebe Leserinnen und Leser,

die ERP-Branche befindet sich im Umbruch – getrieben von technologischen Innovationen, neuen gesetzlichen Anforderungen und den steigenden Ansprüchen an Effizienz und Transparenz in Unternehmen. In dieser Ausgabe möchten wir Ihnen zeigen, wie SoftENGINE Sie auf diesem Weg begleitet und welche Entwicklungen für Ihr Unternehmen in den kommenden Jahren relevant werden.

Künstliche Intelligenz & Assistenten sind längst keine Zukunftsthemen mehr, sondern bereits gelebte Realität in der & rund um die SoftENGINE ERP-SUITE. Sie sind heute Teil des täglichen Arbeitens: Ihr ERP-Coach EnGPT, der intelligente Buchungsassistent InBu oder die automatisierten Funktionen in der Belegverarbeitung unterstützen Sie, erleichtern Abläufe, erhöhen die Effizienz und schaffen Transparenz. So entwickelt sich Ihre ERP-Lösung vom reinen Verwaltungssystem zu einem aktiven Business-Partner, der Entscheidungen vorbereitet, Prozesse beschleunigt und den Arbeitsalltag spürbar erleichtert.

Mit der ERP-SUITE 7.0 haben wir einen bedeuten-

den Versionssprung vollzogen: modernste Vectoring-Technologie, das neue Infosystem mit Infopools, integriertes Business Process Management und erweiterte Module wie CRM-Verkaufschancen und PPS setzen neue Maßstäbe in Leistung, Modularität und Intelligenz.

Gleichzeitig stehen Unternehmen vor neuen rechtlichen Herausforderungen: Der EU AI Act fordert verantwortungsvollen KI-Einsatz, die E-Rechnungspflicht kommt ab 2027/2028, und die EU-Verpackungsverordnung tritt ab August 2026 in Kraft. SoftENGINE unterstützt Sie nicht nur mit der passenden Software, sondern auch mit umfassenden SERVICES – von flexiblen ServicePlus-Paketen über Schulungsangebote wie das STARTER CAMP bis hin zur Sensibilisierung für IT-Sicherheit.

Erfahren Sie in dieser Ausgabe, wie Sie mit SoftENGINE bestens für die digitale Zukunft gerüstet sind.

Herzliche Grüße

Ihr SoftENGINE Team

Impressum

 SoftENGINE GmbH

Alte Bundesstraße 18 • 76846 Hauenstein

www.softengine-erp.de • info@softengine.de

Geschäftsführer: Helmut Dietz und Julian Winter

Redaktion: Corinna Müller, Kristof Scherpf, Mona Scheuermeyer

Layout: David Bohl, Alaa Fadou, Tim Müller

Urheberrechte

Die im Magazin enthaltenen Beiträge sind urheberrechtlich geschützt. Alle Rechte werden vorbehalten. Redaktionelle Beiträge geben nicht unbedingt die Meinung des Herausgebers wieder. Alle verwendeten Fotos und Grafiken stammen von SoftENGINE GmbH und Envato Elements.

Hinweise und Warenzeichen (*)

Andere, nicht SoftENGINE eigene Produktnamen oder Firmenbezeichnungen sind Warenzeichen oder eingetragene Warenzeichen ihrer berechtigten Eigentümer.

06

KI in der ERP-Welt

Automatisierung mit menschlicher Intuition



16

Produktentwicklungen

Kontinuierliche Weiterentwicklung der ERP-SUITE



32

Informationen aus der Branche

Ihre Agenda für gesetzliche Neuerungen



46

Mehr als ERP

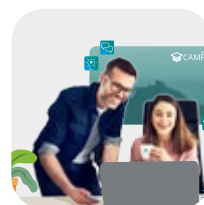
Die SoftENGINE SERVICES



58

Weiterbildung bei SoftENGINE

Wissen, das weiterbringt



70

Gemeinsam erleben, was ERP bewegt

Events, die Impulse geben – Rückblicke, Einblicke & Ausblicke



Inhalt

08-09 How to EnGPT – Schnell zu umfassenden Antworten

10-11 Vorschau 2026 – Künstliche Intelligenz in der ERP

12-13 Die ERP-Zukunft Ihres Unternehmens gestalten – Mit intelligenten Assistenzsystemen

14 SoftENGINE live in Münster: data:unplugged

15 SPP3 Kennenlernen. Erleben. Entscheiden.

18-21 SoftENGINE ERP-SUITE 7.0 – Der nächste Schritt in die Zukunft

22-23 Infosystem: Business Intelligence direkt in der ERP-SUITE

24-25 Verfahrensdokumentation direkt in der ERP-SUITE

26-27 Verkaufschancen im CRM: Strukturierter Vertrieb mit Überblick

28-29 SoftENGINE entwickelt neue PPS-Lösung – Effizienz trifft Innovation

30-31 Erfolgsgeschichte: ZM Antriebstechnik & SoftENGINE ERP-SUITE

34-35 Der EU AI Act – Das weltweit erste umfassende Gesetz zur Regulierung von KI

36-37 E-Rechnungspflicht ab 2027 – mit der ERP-SUITE vorbereitet

38-39 EU-Verpackungsordnung – neue Pflichten ab 2026

40-41 Widerrufsbutton wird Pflicht – ab 19. Juni 2026!

42-43 Wenn Hacker anklopfen – lahmgelegt und stärker zurückgekehrt

44-45 Wenn die Inbox zur Gefahrenzone wird – E-Mail-Sicherheit neu gedacht

48-51 SERVICES: Mehr als ERP – Geschichten aus dem Alltag

52-53 Das ServicePlus-Paket 3 – Aktiv die Zukunft gestalten

54-55 SoftENGINE Education Lizenzen – Nachwuchskräfte aktiv einbinden ohne Zusatzkosten

56 Der SoftENGINE Business-Push: In 10 Minuten zum Aha-Effekt

57 Unser ERP-Blog – Praxiswissen für Ihren Geschäftsalltag

60 Businessprozessmanagement in der ERP-SUITE: **PANORAMA 2026**

61 KI verstehen – Risiken vermeiden: Ihre Schulung für den sicheren Umgang mit KI

62-63 **STARTER CAMP** – Der perfekte Einstieg in die ERP-Welt

64-65 **AZUBI CAMP** – Das IT-Sprungbrett in die ERP-Welt

66-67 Was ist eigentlich der Unterschied zwischen **AZUBI CAMP** & **STARTER CAMP**?

68-69 Lehrgang ERP-Professional Finanzwesen mit IHK-Zertifikat

72-73 Best-PracticeFORUM bei h&m gutberlet gmbh: Tradition trifft Digitalisierung

74-81 **SoftENGINE ERP-SUITE on Tour bei:**

IT Systemhaus Thome, Brainware Systems, World-of-edv, seidemann: solutions

82 **VENDTRA** – Die Messe der Vending- und Kaffeewirtschaft Deutschland

82 SoftENGINE, B.I.T Soft und CASPOS auf der **INTERGASTRA 2026**

83 Terminübersicht 2026 – Das Wichtigste auf einen Blick

84-85 **SOMMEREVENT 2026** – Erleben Sie die Zukunft der ERP und den Zauber Wiens

KI in der ERP-Welt

Künstliche Intelligenz verändert die Art, wie wir im Unternehmen arbeiten – und damit auch den Umgang mit Unternehmenssoftware – grundlegend.

Bei SoftENGINE ist KI kein futuristisches Schlagwort, sondern längst ein praktischer Assistent im Alltag. Ob EnGPT für schnelle Antworten, der intelligente Buchungsassistent InBu oder automatisierte Vorschläge in der Belegverarbeitung: Die Assistenzsysteme machen Abläufe einfacher, sicherer und effizienter.

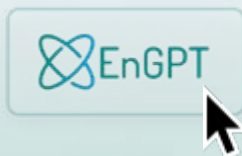
Doch das ist erst der Anfang: Schon bald können Anwender in der ERP-SUITE einfach einen Prompt – also eine kurze Anweisung an die KI – eingeben und erhalten direkt die gewünschte Analyse, den passenden Bericht oder eine Übersicht mit relevanten Kennzahlen. Ohne aufwendige Konfiguration, ohne manuelles Zusammenstellen von Selektionspools oder Berichten.

So wird die ERP-SUITE zu einem echten Business-Coach, der nicht nur Daten verwaltet, sondern aktiv hilft, bessere Entscheidungen zu treffen. KI hebt Transparenz und Geschwindigkeit im Unternehmen auf ein neues Level – und macht die tägliche Arbeit spürbar leichter.



Wichtig: Für alle Mitarbeiter, die in Ihrem Unternehmen mit KI arbeiten, gilt der EU AI Act. In dieser UPDATE zeigen wir, was dahinter steckt – und wie SoftENGINE Sie dabei mit passenden Services unterstützt.

► *Siehe Seite 35*



How to EnGPT

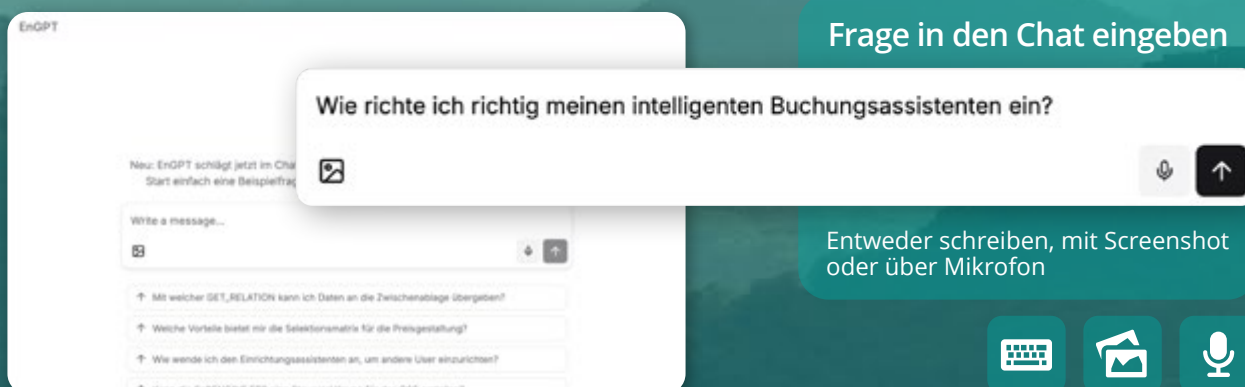
Schnell zu umfassenden Antworten

EnGPT ist ein digitaler KI-Assistent, der speziell für die SoftENGINE ERP-SUITE entwickelt wurde. Einfach gesagt unterstützt EnGPT die Anwender dabei, die Software optimal zu nutzen, indem er gezielt auf Fragen antwortet und hilfreiche, praxisnahe Tipps gibt.

Dabei arbeitet EnGPT ähnlich wie der bekannte Chatbot ChatGPT auf Basis eines modernen KI-Modells (Großes Sprachmodell oder LLM). Momentan nutzt EnGPT das neueste verfügbare KI-Modell von OpenAI. EnGPT ist auf SoftENGINE.me für Kunden mit ServicePlus-Paket nutzbar.

Die Kernfunktionen von EnGPT umfassen:

- ✓ Soforthilfe über einen integrierten Assistenten
- ✓ Antworten zu Warenwirtschaft, CRM, FiBu & Co. – kontextbasiert
- ✓ Inhalte aus WIKI, CAMPUS-Videos, Webseite, TEAMZONE und Support-Dokumentation, Podcast, Blogberichten u.v.m.
- ✓ Für schnellere Hilfe – ohne langes Suchen



Antworten erhalten und Rückfragen stellen

Um den Intelligenten Buchungsassistenten in der SoftENGINE ERP-SUITE richtig einzurichten, gehen Sie am besten wie folgt vor:

1. Bankstammdaten anlegen:

- Legen Sie in den Stammdaten der Finanzbuchhaltung die relevanten Bankkonten an.
- Für spezielle Zahlungsarten wie PayPal richten Sie eine eigene „Bank“ an und hinterlegen die entsprechenden Sachkonten

Frage in den Chat eingeben

Wie richte ich richtig meinen intelligenten Buchungsassistenten ein?

Entweder schreiben, mit Screenshot oder über Mikrofon



EnGPT funktioniert am besten im Dialog!

Weitere Informationen finden Sie hier: softengine-erp.de/engpt



Welche Daten verwendet EnGPT?



- ✓ Dokumentierte ERP-Funktionen, Workflows, Module und Einstellungen
- ✓ Technische Anleitungen & Anwendungserklärungen



- ✓ Transkripte, Inhalte aus Schulungen, Webinaren und Tutorials
- ✓ Schritt-für-Schritt-Anleitungen für typische Anwendungsfälle

Website-Inhalte & Produktseiten u.v.m.

- ✓ Beschreibungen, Feature-Erklärungen und Systemübersichten

Support-Dokumentationen & TEAMZONE

- ✓ Häufige Fragen und bewährte Lösungen aus dem SoftENGINE Support
- ✓ Praktische Tipps für den Umgang mit der ERP-SUITE

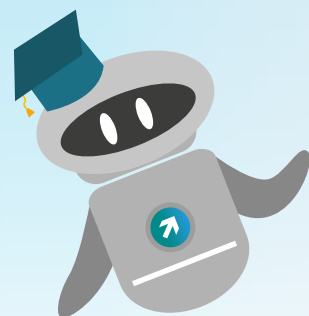
Für SPP3 Kunden und Partner

Welche Quellen EnGPT genau verwendet, hängt davon ab, welches ServicePlus-Paket (SPP1, SPP2 oder SPP3) gebucht wurde. Bei EnGPT SPP1 und SPP2 umfasst die Datenbasis Informationen von Webseiten, allen Podcast-Folgen, Blog-Beiträgen, ausgewählte Wiki-Artikel sowie Transkripte von CAMPUS-Videos.

Was EnGPT nicht verwendet:

- ✗ Keine persönlichen oder unternehmensspezifischen ERP-Daten (wie Buchungen, Kunden, Artikel, Umsätze etc.)
- ✗ Keine Kommunikation außerhalb der SoftENGINE Umgebung

Vorschau 2026: Künstliche Intelligenz in der ERP



ERP-Systeme waren lange Zeit vor allem Werkzeuge zur Datenerfassung und -verwaltung. Mit Künstlicher Intelligenz beginnt nun ein neuer Abschnitt: Die ERP-SUITE entwickelt sich vom reinen Verwaltungssystem zum aktiven Partner, der Antworten liefert und Entscheidungen vorbereitet. Während bislang komplexe Reports, Kennzahlen oder Selektionspools händisch eingerichtet und gepflegt werden mussten, eröffnet KI völlig neue Möglichkeiten.

Schon heute stehen erste Assistenzsysteme zur Verfügung: Mit EnGPT lassen sich Fragen rund um Funktionen und Prozesse zur ERP beantworten. Der intelligente Buchungsassistent InBu erkennt Daten in Belegen, erstellt Buchungsvorschläge und beschleunigt Finanzprozesse erheblich. Und auch in der Belegverarbeitung oder im CRM liefern assistenzgestützte Funktionen spürbare Unterstützung im Alltag.

Der nächste Schritt geht noch weiter: Anstatt manuell Reports zusammenzustellen oder Selektionspools zu konfigurieren, reicht künftig ein einfacher Prompt.

Zeig mir die offenen Aufträge mit Lieferverzug der letzten zwei Wochen!

... und die ERP-SUITE liefert in Sekunden die passenden Daten, Analysen und Auswertungen.

Damit wird eine Hürde überwunden, die viele Anwender seit Jahren kennen: Der Zugang zu Informationen ist nicht länger von Spezialwissen, technischer Konfiguration oder zeitaufwendigen Abstimmungen abhängig. Jeder Mitarbeiter kann selbständig die Informationen abrufen, die er für seine Arbeit benötigt.



Beispiele aus der Praxis

Vertrieb

Verkaufschancen lassen sich nach Wahrscheinlichkeit, Region oder Produktgruppe darstellen – und schneller priorisieren. Retourenquoten lassen sich besser analysieren.

Finanzen & Controlling

Kennzahlen, Budgetabweichungen oder Trends können direkt abgefragt werden – in der nötigen Tiefe für fundierte Entscheidungen.

Einkauf & Logistik

Alle Lieferengpässe oder Preisabweichungen werden sofort in der ERP-SUITE sichtbar, ohne Tabellen oder Filter bauen zu müssen.

Geschäftsführung

Statt langer Reports genügt ein einzelner Prompt, um Umsatz, Kostenentwicklung oder offene Projekte im Blick zu behalten.

Die Bedienung der ERP-SUITE rückt damit noch näher an das Prinzip moderner KI-Agents: natürlich, dialogorientiert, intuitiv. Das entlastet nicht nur Spezialisten, sondern stärkt die Selbstständigkeit jedes Einzelnen im Unternehmen.

Das Ergebnis

Schnellere Entscheidungen, weniger Abhängigkeit von zentralen Report-Erstellern, mehr Transparenz im Alltag.

KI macht die ERP-SUITE zu einem Werkzeug, das Antworten nicht nur bereithält, sondern sie auf jeden individuellen Bedarf zuschneidet – und damit zum unverzichtbaren Sparringspartner für alle Fachbereiche wird.



Doch so groß die Chancen sind – der Einsatz von Künstlicher Intelligenz bringt auch neue Anforderungen mit sich. Mit dem EU AI Act treten europaweit klare Regeln in Kraft, die den sicheren und verantwortungsvollen Umgang mit KI-Systemen festlegen. Was das konkret für Unternehmen bedeutet – und wie SoftENGINE Sie dabei unterstützt – lesen Sie auf [Seite 35](#) ▶



Die ERP-Zukunft Ihres Unternehmens gestalten

Mit intelligenten Assistenzsystemen



Was sind ERP-Assistenzsysteme?

- ✓ Sie erkennen Muster in Daten
- ✓ Sie liefern Kennzahlen & Berichte
- ✓ Sie geben Empfehlungen
- ✓ Sie lassen sich ohne IT-Kenntnisse bedienen
- ✓ Sie automatisieren Aufgaben

Intelligente Funktionen, die Sie bei Ihrer täglichen Arbeit entlasten – nicht ersetzen.



Innerhalb der SoftENGINE ERP-SUITE stehen Ihnen leistungsfähige Assistenzsysteme zur Verfügung, die verschiedene Bereiche Ihrer Unternehmensprozesse gezielt unterstützen.

INBU – Der intelligente Buchungsassistent

Der Buchungsassistent INBU automatisiert Finanztransaktionen, erkennt Bankumsätze, schlägt Buchungen vor und lernt aus Ihren Korrekturen. Dank eines selbstlernenden Algorithmus verbessert sich die Erkennungsrate fortlaufend – unterstützt durch ein Ampelsystem, das die Sicherheit der Buchungsvorschläge visualisiert.



PAN – Automatisiertes Prozess- und Aufgabenmanagement

Mit PAN, der integrierten BPM-Plattform (Business Process Management), lassen sich Arbeitsabläufe modellieren, automatisieren und steuern. Aufgaben können klar verteilt werden, wobei Informationen automatisiert an Mitarbeiter weitergeleitet werden. Prozesse können überwacht und automatisiert abgearbeitet und in Echtzeit analysiert werden.



Intelligente Funktionen der SoftENGINE ERP-SUITE

Neben den Assistenzsystemen bietet die SoftENGINE ERP-SUITE weitere intelligente Funktionen wie die **automatisierte Bedarfsermittlung**, **clevere Bestellvorschläge**, **schnelle Rechnungsverarbeitung**, **automatische Belegerkennung** sowie **ML-gestützte Buchungsvorschläge**.



Detaillierte Informationen dazu finden Sie auf unserem Blog.

SoftENGINE live in Münster

data:
unplugged



Auf Einladung unseres langjährigen Partners OFFICE Partner waren wir im April 2025 auf der data:unplugged in Münster – einer Messe, die ganz im Zeichen von KI, Daten und digitaler Transformation stand.

Gemeinsam mit OFFICE Partner präsentierten wir unsere intelligenten Assistenzsysteme in der ERP-SUITE. Im Mittelpunkt standen praxisnahe Beispiele, die deutlich machten, wie unsere Lösungen im Arbeitsalltag unterstützen können.



Unsere Themen

EnGPT – der digitale ERP-Coach für Fragen rund um Funktionen und Prozesse

Intelligente Unterstützung in der Beleg- und Buchungsverarbeitung

Automatisierte Workflows im ERP-System

Neue Auswertungen und Analysen im Infosystem

PDFMAILER mit KI-gestützten Funktionen

Ein herzliches Dankeschön geht an **OFFICE Partner** für die Einladung und die Möglichkeit, unsere Themen auf der data:unplugged einem interessierten Publikum zu präsentieren.

SPP3 Kennenlernen. Erleben. Entscheiden.

SERVICES

Lernen Sie in einer Probezeit die Vorteile unseres höchsten ServicePlus-Pakets kennen!

Mit dem ServicePlus-Paket 3 (SPP3) öffnen Sie die Tür zu unserer größten Wissensplattform: Entdecken Sie, wie Support, Wissen und Community in SPP3 perfekt zusammenspielen – **für tägliche, aktuelle Antworten und Lösungen rund um Ihre SoftENGINE ERP-SUITE.**



Ihr  Ein starkes Experten-Netzwerk


TEAMZONE
COMMUNITY



Erst erleben, dann entscheiden
softengine-erp.de/spp3-testen

Kontinuierliche Weiterentwicklung der ERP-SUITE

Die SoftENGINE ERP-SUITE 7.0 markiert nicht nur einen Versionsprung – sie steht für eine neue Qualität in der ERP-Welt: leistungsstark, modular, intelligent.

Viele Unternehmen nutzen die neuen Möglichkeiten bereits und profitieren im Alltag von höherer Geschwindigkeit, smarter Automatisierung und einer klaren Benutzerführung. In dieser UPDATE werfen wir einen genaueren Blick auf einige Highlights, die das unterstreichen:

Die ERP-SUITE im Ganzen:

Warum sich ein Umstieg lohnt – und was die neue Software wirklich besser macht.

Das neue Infosystem

mit Infopools, Kennzahlen und Berichten, das komplexe Zusammenhänge auf einen Blick sichtbar macht.

Die Verfahrensdokumentation mit F1-Hilfe,

die GoBD-Konformität direkt im Arbeitsprozess unterstützt.

Das erweiterte CRM-Modul,

das mit Verkaufschancen und Lead-Tracking eine neue Qualität im Kundenmanagement eröffnet.

Diese Einblicke zeigen:

Die ERP-SUITE entwickelt sich kontinuierlich weiter – Schritt für Schritt, nah an den Bedürfnissen unserer Kunden. Und während wir bereits den Blick auf kommende Versionen richten, können Sie schon heute von Funktionen profitieren, die Transparenz, Sicherheit und Effizienz im Arbeitsalltag spürbar steigern.



The screenshot shows a detailed view of customer orders in the ERP-SUITE. The table lists various orders with columns for order number, date, customer name, and status. The data is organized into a grid, allowing for easy comparison and analysis of order patterns.

Bestellnr.	Datum	Kunde	Status
1000000001	01.01.2025	Max Mustermann	Bestellt
1000000002	02.01.2025	Max Mustermann	Bestellt
1000000003	03.01.2025	Max Mustermann	Bestellt
1000000004	04.01.2025	Max Mustermann	Bestellt
1000000005	05.01.2025	Max Mustermann	Bestellt

SoftENGINE ERP-SUITE 7.0

Der nächste Schritt in die Zukunft



Mit der SoftENGINE ERP-SUITE beginnt für viele Unternehmen, die bereits umgestellt haben, eine neue Ära in der ERP-Welt. Die Software vereint modernste Technologie, höchste Performance und praxisgerechte Funktionen – und bildet damit die konsequente Weiterentwicklung der bisherigen WEBWARE und BüroWARE-Lösungen.

Was früher zwei Welten waren – BüroWARE (Win-UI) und WEBWARE (Web-UI) – ist heute in einem gemeinsamen System vereint: der **SoftENGINE ERP-SUITE**.

Mehr Effizienz, mehr Tempo, mehr Möglichkeiten...

Die SoftENGINE ERP-SUITE wurde von Grund auf modernisiert. Dank der Vectoring-Technologie arbeitet sie deutlich schneller, erlaubt paralleles Arbeiten über mehrere Mandanten hinweg und bietet eine einheitliche Datenbasis über alle Bereiche.

Neue Assistenzsysteme – wie der intelligente Buchungsassistent InBu, die Assistenten im Bestellwesen, Infopools oder das automatisierte Liefersystem – unterstützen Anwender im Alltag, erkennen Muster und übernehmen Routineaufgaben. Dadurch werden Prozesse nicht nur effizienter, sondern auch sicherer und nachvollziehbarer.

Ob Warenwirtschaft, Finanzbuchhaltung, CRM, BPM oder Produktionsplanung – alle Module greifen enger ineinander, Abläufe werden transparenter, und Informationen stehen in Echtzeit zur Verfügung.



Ein starker Partner an Ihrer Seite!

Die Umstellung auf die ERP-SUITE erfolgt projektorientiert – geplant, begleitet, smart und umgesetzt durch Ihren SoftENGINE-Partner. Er sorgt für einen reibungslosen Übergang, prüft Datenstrukturen und passt individuelle Prozesse an. Ergänzend stehen auf dem SoftENGINE CAMPUS zahlreiche Online-Schulungen und Videos in der Mediathek bereit, die den Umstieg praxisnah begleiten. So gelingt der Wechsel Schritt für Schritt – sauber, sicher und mit dem richtigen Wissen an der Hand.

Stimmen aus der Praxis

“ Ende 2023 lief bei uns die Umstellung der bisherigen BüroWARE Anwender auf die neue SoftENGINE ERP-SUITE. Die Anwender haben dabei von der Vectoring Edition profitiert. Sie freuen sich über mehr Performance, zahlreiche neue Features und vor allem über das aktuelle Layout der Anwendungen, dieses wurde mehr prozessual gestaltet.

Jens Hommann, Geschäftsführer AgiloTEC GmbH



Der Weg nach vorn

Die SoftENGINE ERP-SUITE ist weit mehr als ein Update – sie ist die Grundlage für die nächste Generation der SoftENGINE-Welt.

Kunden, die den Schritt bereits vollzogen haben, profitieren von modernen Funktionen, Stabilität und Zukunftssicherheit.

Allen Unternehmen, die den Wechsel noch vor sich haben, empfehlen wir, gemeinsam mit ihrem betreuenden SoftENGINE-Partner den individuellen Umstellungszeitpunkt zu planen.

Denn eines bleibt: SoftENGINE und seine Partner begleiten Sie zuverlässig...
heute, morgen und in die Zukunft.

*Alle Neuerungen der ERP-SUITE 7.0
im PDF entdecken*



Auf einen Blick: Vorteile der ERP-SUITE 7.0

Modern & zukunftssicher

- ✓ **Über 40 Neuerungen** in allen Kernmodulen: von Warenwirtschaft über CRM, Finanzbuchhaltung, PPS und Designer bis hin zu Zusatzlösungen.
- ✓ Deutlich **schnellere Performance durch Vectoring-Technologie** und optimierte Datenverarbeitung.

Effizient & integriert

- ✓ **Einheitliche Datenbasis** über alle Module hinweg – keine getrennten Strukturen mehr.
- ✓ Bis zu **70% schnellere Abläufe** durch Vectoring-Technologie.
- ✓ **Assistenzsysteme** für Buchung, Bestellwesen und Liefersystem – mitdenkende Helfer im Alltag.
- ✓ **Infosystem V3 & Infopools**: Neue Analysefunktionen mit visuellen Statistiken und Drill-down bis zum Beleg.
- ✓ **PAN Business Process Management**: Transparente Prozesse, Monitoring und Aufgabensteuerung in Echtzeit.
- ✓ **ReDesign-Module mit moderner Oberfläche** und vereinfachter Bedienung (Belegbearbeitung, Tabellenfilter, Druckmappen u. v. m.).

Flexibel & anpassbar

- ✓ **Designer V3**: Individuelle Masken, Tabellen und Abläufe selbst gestalten.
- ✓ **Erweiterte Zeitraumverwaltung** (bis 50 Perioden) und integrierte Zeiterfassung direkt im System.
- ✓ **PPS Standard neu gedacht**: Variantenproduktion, mehrstufige Stücklisten, zentrale Verwaltung der Fertigungsaufträge u.v.m.

Verbindend & digital

- ✓ **ODBC Powerbridge**: Datenaustausch mit externen Systemen und Datenbanken.
- ✓ **PDFMAILER 9 Integration**: Versand, Signatur und Archiv in einem System.
- ✓ **CASPOS Cloudmanagement**: Einheitliches Backoffice für Kassen- und Waagensysteme.
- ✓ **Abo- & Vertragsverwaltung** für automatisierte Abrechnungen und Serviceprozesse.

Einfach lernen – direkt umsetzen

- ✓ **Schulungsvideos und praxisnahe Tutorials** auf dem SoftENGINE CAMPUS in der Mediathek verfügbar.



Wichtig für alle Anwender: Supportende Datenbank V15 zum 31.12.2026



Unser Datenbankhersteller hat das Ende des Enterprise Supports für Datenbank V15 (DBV15) angekündigt. Nach aktuellem Stand **endet der Enterprise Support am 31. Dezember 2026**.

Danach stehen keine Updates, Sicherheitskorrekturen oder Patches zur Verfügung. SoftENGINE kann Installationen mit V15 ebenfalls nur bis zu diesem Datum supporten – **ab 01.01.2027 ist ausschließlich V16 zugelassen.** Mit Windows Server 2025 wird zudem nur noch V16 als sichere und aktuelle Datenbankversion unterstützt. Systeme mit älteren Versionen gelten dann nicht mehr als technisch aktuell.

Laut SoftENGINE AGB sind Anwender verpflichtet, ihre Systemumgebung aktuell zu halten – dazu gehört auch der Umstieg auf unterstützte Datenbankversionen. Die Datenbank V16 wird bequem über Ihren SoftENGINE-Vertrag gebucht (ab 2026 zum Preis ab 12,90 € mtl. netto pro User, inkl. zukünftiger DB-Versionen, Staffelpreise werden angeboten).

Aktion:
Wer bis 30.06.2026 auf die V16 umsteigt, kann von Aktionspreisen profitieren, die bis 31.12.2026 gelten.

Sprechen Sie dazu gerne Ihren betreuenden SoftENGINE Partner an.

Jetzt informieren

Alles weitere dazu im Wiki-Artikel nachlesen:



Ein Blick nach vorn ERP-SUITE 8.0 kommt!

In wenigen Monaten steht bereits der nächste Meilenstein bevor: die **ERP-SUITE 8.0**. Freuen Sie sich auf frische Impulse, erweiterte Cloud-Funktionen und neue Ansätze im Bereich KI & Automatisierung.

Abonnieren Sie jetzt den SoftENGINE Newsletter und bleiben Sie informiert!



Sie wollen mehr über die ERP-SUITE 7.0 wissen?
Dann fragen Sie EnGPT – Ihren intelligenten Assistenten in SoftENGINE.me!

Infosystem: Business Intelligence direkt in der ERP-SUITE

*Die zentrale Frage für viele Unternehmen lautet:
Wie wird aus der täglichen Datenflut tatsächlich
besseres Managementwissen?*

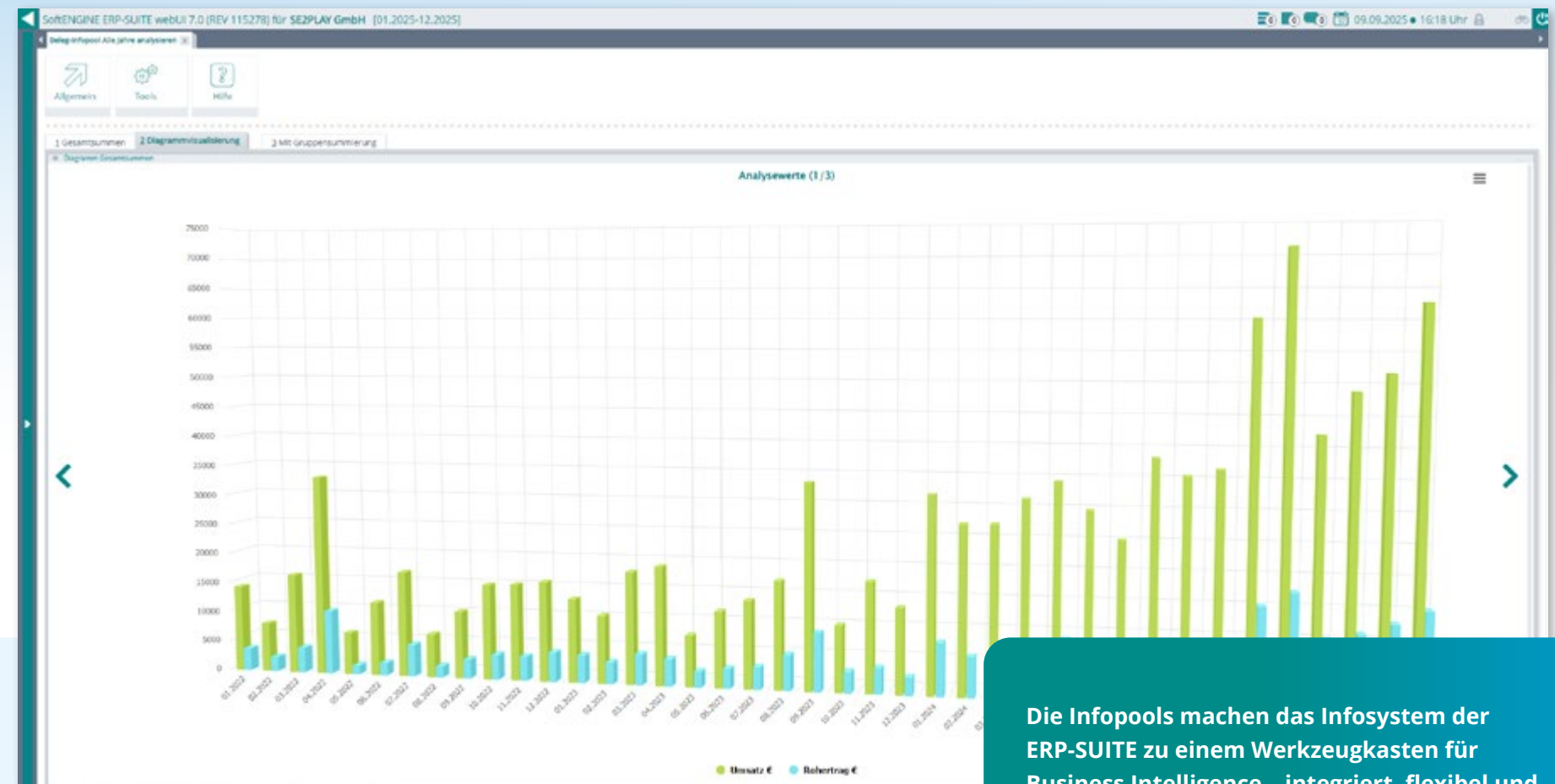
Mit den Infopools der SoftENGINE ERP-SUITE wird genau das möglich. Sie verwandeln große Datenmengen aus Verkauf, Einkauf, Lager, Finanzbuchhaltung oder CRM in strategisch nutzbare Informationen – ohne Umweg über Spezialisten oder externe Tools.

Dynamische Infopools statt starre Standardberichte

Das Besondere an den Infopools ist ihr flexibles Konzept: Daten aus Belegen, Positionen und Modulen werden in dynamischen „Datentöpfen“ gebündelt. Anwender stellen sich genau die Zahlen zusammen, die sie im Moment benötigen – live, ad hoc und ohne Programmierung. Damit entfallen Wartezeiten auf Standardberichte oder Abhängigkeiten von der IT.

Drei Stärken, die überzeugen

- 1 Flexible Analyse**
 Daten lassen sich nach nahezu allen Kriterien filtern – Zeitraum, Warengruppe, Region, Vertreter, Projekt. Gruppieren, summieren, verfeinern – alles ist möglich.
- 2 Tiefe Transparenz**
 Mit der Drilldown-Funktion geht es von verdichteten Zahlen bis auf den Originalbeleg. Blackbox-Analysen gehören der Vergangenheit an.
- 3 Integriertes Reporting**
 Diagramme, Kennzahlen und Periodenvergleiche werden automatisch generiert – von der Gewinn- und Verlustrechnung bis zu Margenanalysen. Ergebnisse lassen sich bei Bedarf direkt nach Excel exportieren.



Die Infopools machen das Infosystem der ERP-SUITE zu einem Werkzeugkasten für Business Intelligence – integriert, flexibel und praxisnah. Unternehmen gewinnen damit Transparenz, Geschwindigkeit und Entscheidungskraft.

Von der Zahl zur Entscheidung

Am Ende zählt nicht die Menge an Daten, sondern welche Erkenntnisse sich daraus ableiten lassen. Genau hier setzen die Infopools an: Sie machen aus Rohdaten direkt nutzbares Wissen:

Im **Vertrieb** werden nicht nur Umsatzbringer identifiziert, sondern vor allem die profitabelsten Produkte und Kanäle. Regionale Unterschiede, differenzierte Tageszeiten am POS oder die Leistung einzelner Vertreter lassen sich objektiv vergleichen.

In der **Unternehmenssteuerung** helfen Zeitraumanalysen, Trends und Saisonalitäten frühzeitig zu erkennen – ein echtes Frühwarnsystem. Strategien können so rechtzeitig angepasst werden, statt nur zu reagieren.

Im **Management-Alltag** ermöglicht die Selfservice-Fähigkeit, dass Entscheider eigenständig tief in ihre Daten eintauchen. Keine Abhängigkeit von Beratern oder IT-Abteilungen – sondern schnelle, faktenbasierte Entscheidungen.

Praxisorientiert: Ob es um den Vergleich von Vertriebsregionen, die Analyse der Rohertragsmargen oder die Überwachung von Zahlungszielen geht – mit den Infopools behalten Sie jederzeit den Überblick und können schneller reagieren.

Managementfokussiert: Mit den Infopools werden Unternehmensdaten zum echten Steuerungsinstrument: Sie erkennen Trends frühzeitig, treffen Investitionsentscheidungen faktenbasiert und steuern Ihr Geschäft auf einer sicheren Grundlage.

Zukunftsgerichtet: Die Infopools zeigen, wie viel Business Intelligence heute schon in Ihrer ERP-SUITE steckt – flexibel, integriert und jederzeit einsatzbereit. Damit schaffen Sie die Basis, Ihr Unternehmen auch morgen erfolgreich zu steuern.

ERP mit Weitblick

Wie moderne ERP-Systeme Daten in Klarheit verwandeln.

Schon reingehört?
erp-to-go.podigee.io



Verfahrensdokumentation direkt in der ERP-SUITE

Die Verfahrensdokumentation ist für alle Unternehmen, die steuerrelevante Unterlagen elektronisch erzeugen, verarbeiten oder aufbewahren, Pflicht.

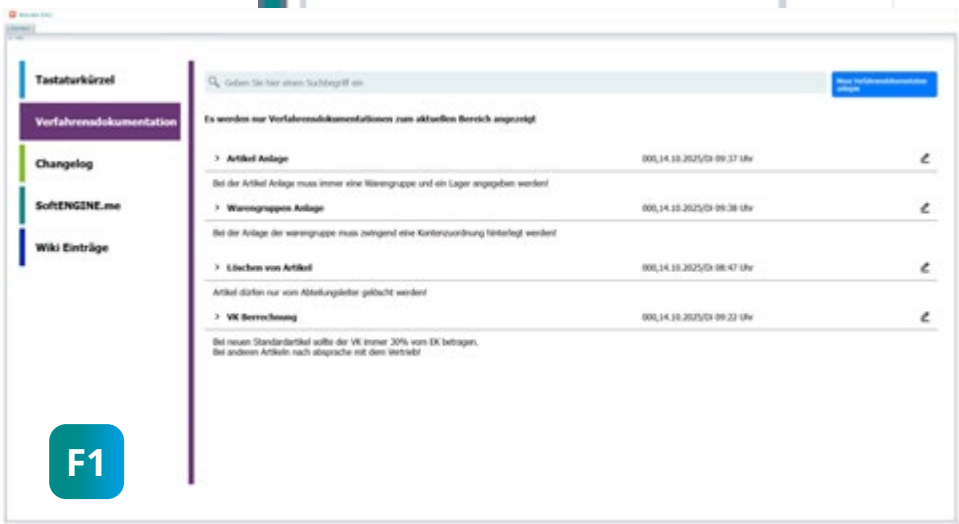


Grundlage sind die GoBD, doch der Nutzen geht weit darüber hinaus: Eine gute Dokumentation erhöht die Prüfungssicherheit, optimiert interne Abläufe, erleichtert die Einarbeitung neuer Mitarbeiter und schützt vor Wissensverlust bei Personal- oder Prozessausfällen.

Darüber hinaus greifen weitere Anforderungen, etwa im Kassenbereich (DSFinV-K, Kassen-Nachschau), wo zusätzlich eine kassenbezogene Dokumentation gefordert ist.

Auch im Rahmen von Tax Compliance gilt die Verfahrensdokumentation als zentraler Bestandteil, um Verantwortlichkeiten, Abläufe und Änderungen nachvollziehbar darzustellen.

Damit die Erstellung nicht zur Mammutaufgabe wird, unterstützt die ERP-SUITE von SoftENGINE Unternehmen direkt im laufenden Betrieb. An den Stellen, an denen ein Prozess ausgeführt oder eine Entscheidung getroffen wird, können die relevanten Informationen erfasst und dokumentiert werden. Änderungen und Anpassungen werden automatisch protokolliert, sodass die Verfahrensdokumentation quasi „nebenbei“ entsteht.



Erfahren Sie mehr und kommen Sie sicher durch die nächste Betriebsprüfung

Ihr besonderes

SoftENGINE integriert auch Wiki-Artikel und Software-Dokumentationen, sodass bei einer Prüfung alle notwendigen Unterlagen gebündelt zur Verfügung stehen. Sogar Prüferzugänge zum Wiki können bereitgestellt werden, um Transparenz zu gewährleisten.

Und mit der **F1** Hilfe wird der Prozess künftig noch einfacher: Sie liefert kontextsensitive Unterstützung für die Verfahrensdokumentation direkt dort, wo Sie gerade arbeiten. Damit wird die Dokumentation nicht nur rechtssicher, sondern auch effizient und praxisnah umgesetzt – und gibt Unternehmen die Sicherheit, die sie im Prüfungsfall brauchen.

Bestandteile einer vollständigen Verfahrensdokumentation:

Allgemeine Beschreibung:

Unternehmenskontext, Tätigkeitsbereiche, Verantwortlichkeiten, Orte buchführungsrelevanter Prozesse, Turnus der Digitalisierung, externe Dienstleister.

Technische Systemdokumentation

eingesetzte IT-Systeme, Schnittstellen, Sicherheits- und Backup-Konzepte.

Betriebsdokumentation:

Informationen zu IT-Betrieb, Sicherheit, Notfallplänen.

Anwenderdokumentation:

Darstellung der Datenwege (Eingabe, Prüfung, Ausgabe), Rollen & Rechte, verwendete Softwarevarianten, individuelle Anpassungen.

Interne Kontrollsysteme (IKS):

Maßnahmen zur Sicherstellung der Datenintegrität, Berechtigungskonzepte, Protokollierung.

Verkaufschancen im CRM: Strukturierter Vertrieb mit Überblick

Gerade im Vertrieb entscheidet der richtige Zeitpunkt über Erfolg oder Misserfolg. Anfragen, Leads und Angebote laufen oft parallel – und nicht selten fehlt der rote Faden.

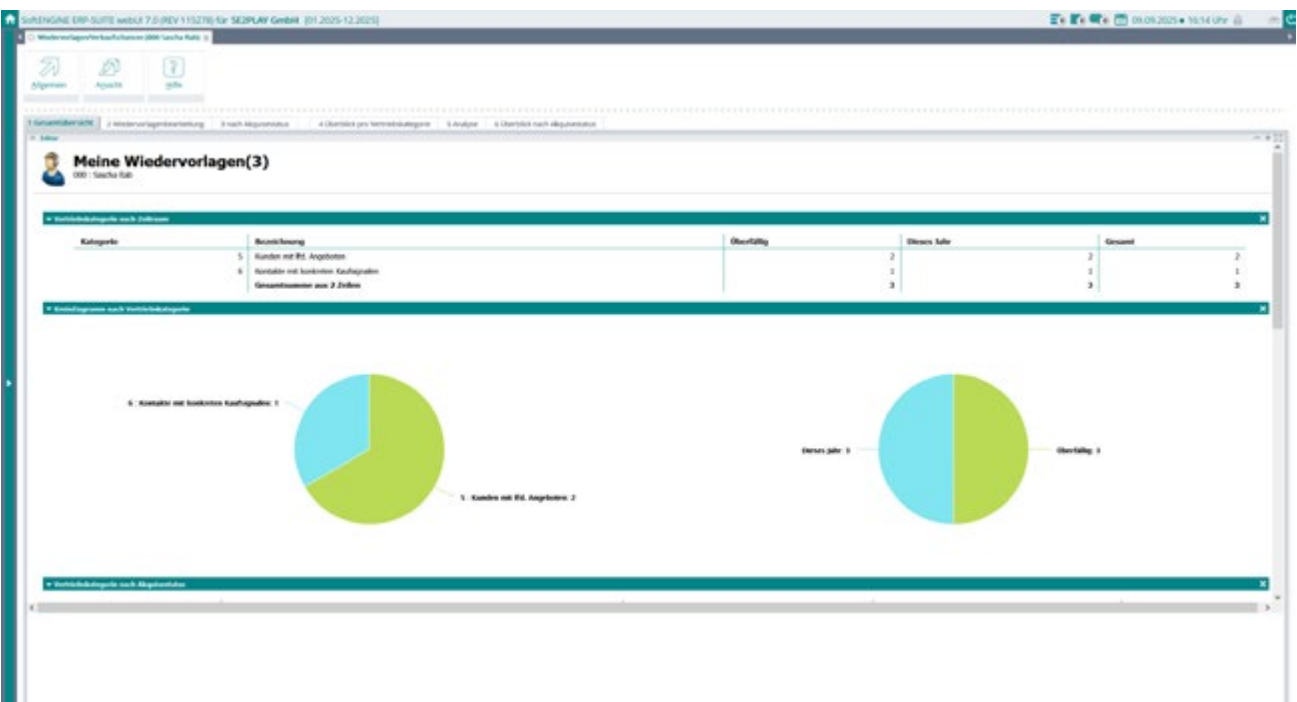
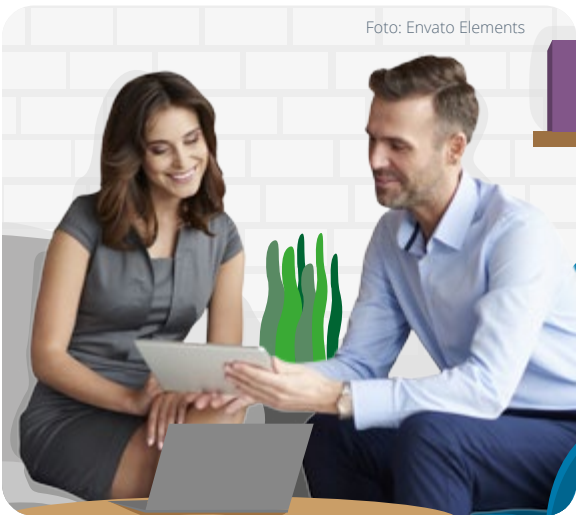
Mit den Verkaufschancen in der SoftENGINE ERP-SUITE wird dieser Faden sichtbar: Alle potenziellen Geschäftsabschlüsse werden in einer zentralen digitalen Akte systematisch erfasst, bewertet und verfolgt.

Mehr als eine digitale Wiedervorlage

Verkaufschancen sind weit mehr als nur ein Erinnerungszettel. Sie schaffen Struktur im gesamten Vertriebsprozess:

- ✓ **Vertriebskategorien** bündeln Chancen nach Produkten, Kampagnen oder Regionen.
- ✓ **Akquise-Status** bilden die Phasen des Verkaufsprozesses ab – von der Qualifizierung bis zum Abschluss.
- ✓ Das **Kanban-Board** macht den Fortschritt jeder Chance visuell sichtbar und erlaubt einfache Statusänderungen per Drag & Drop.

Durch die tiefe Integration in die ERP-SUITE lassen sich Verkaufschancen flexibel anlegen – per Assistent, direkt aus Adressdaten, Selektionspools oder automatisch aus Angeboten in der Warenwirtschaft. Änderungen im Status können sogar Prozesse im Hintergrund anstoßen, etwa Aufgaben im BPM-Modul (PAN).



Daten, die den Unterschied machen

Jede Verkaufschance kann mit wichtigen Kennzahlen hinterlegt werden:

- Abschlusswahrscheinlichkeit in Prozent
- Potenzieller Umsatz
- Aktueller Status und Verweildauer
- Verantwortlicher Mitarbeiter
- Erfolgs- und Verlustgründe

Diese Daten sind die Grundlage für leistungsstarke Analysen. Ob Pipeline-Analysen, die das gesamte Umsatzpotenzial nach Phasen gewichten, Fälligkeitsanalysen für anstehende Abschlüsse oder Erfolgsquoten pro Mitarbeiter und Kampagne – Führungskräfte treffen ihre Entscheidungen nicht mehr aus dem Bauch heraus, sondern auf Basis belastbarer Fakten.

Nutzen für alle Ebenen

Vertriebsmitarbeiter profitieren von der einfachen Handhabung im Kanban-Board und der zentralen Verfügbarkeit aller Informationen.

Teams arbeiten transparenter zusammen, verteilen Aufgaben klar und behalten gemeinsam den Überblick.

Geschäftsführung und **Vertriebsleiter** sehen auf einen Blick Pipeline, Engpässe und Performance.

So wird der Vertrieb von informellen Abläufen hin zu einem systematisch geführten Prozess entwickelt – effizienter, transparenter und erfolgreicher.



Mehr als Kontakte

So unterstützt die SoftENGINE ERP-SUITE Ihren Vertrieb

ERP TO GO



Besonders wertvoll wird es, wenn nicht nur Erfolge dokumentiert, sondern auch Verlustgründe systematisch ausgewertet werden. Warum wurde ein Auftrag nicht gewonnen? Welche Muster zeigen sich? Diese Erkenntnisse liefern Impulse, die weit über den Vertrieb hinausgehen – bis in die Produktentwicklung oder das Marketing.

Schon reingehört?
erp-to-go.podigee.io

SoftENGINE entwickelt neue PPS-Lösung – Effizienz trifft Innovation

Die Produktionsplanung und -steuerung (PPS) hat bei SoftENGINE eine lange Geschichte – und steht jetzt vor einem echten Neubeginn.

Von den Anfängen bis heute

Seit den ersten PPS-Funktionalitäten im Jahr **1995** hat sich viel getan: Aus einem einzelnen Entwickler wurde ein eigenes Entwicklungsteam, das heute aus zwölf Spezialisten besteht.

1995

Die erste PPS-Lösung wurde noch in der BüroWARE integriert.



ab 2023

Mit der **ERP-SUITE 7.0** kehrte die PPS-Funktionalität zurück ins SoftENGINE-Portfolio – zunächst mit Basisfunktionen, doch das war nur der Anfang.

Die bisherige Produktionsplanung stammte technisch und konzeptionell aus einer anderen Zeit. Viele Prozesse basierten auf komplexen Workflows, die sich nur schwer anpassen ließen. Standardfunktionen fehlten und getrennte Datensätze erschwerten die durchgängige Verwaltung.

Auch das Design und die Benutzerführung entsprachen nicht mehr den heutigen Anforderungen an eine moderne, integrierte Lösung.

ab 2001

Es erfolgte die Auslagerung in die **Factory Group**, wodurch sich zwei Welten entwickelten: die kaufmännische ERP-Seite und die produktionstechnische Factory-Seite.

SoftENGINE ERP-SUITE

Mit der neuen PPS-Generation geht SoftENGINE einen klaren Schritt nach vorn:

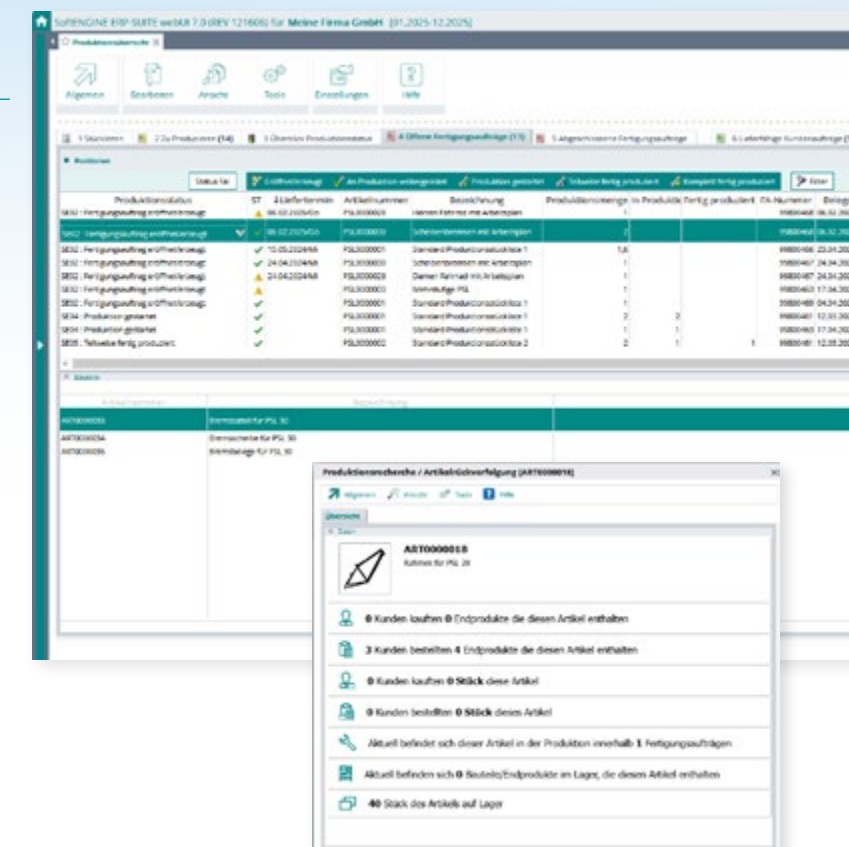
Ziel ist es, eine Produktionsplanung zu schaffen, die einfacher zu bedienen, vollständig integriert und deutlich leistungsfähiger ist.

Eine Lösung, die sich nahtlos in die ERP einfügt und Anwendern eine zentrale, verlässliche Datenbasis bietet.

Seit 2024 arbeitet ein zwölfköpfiges Entwicklungsteam an der neuen PPS-Standardlösung. Ihr Fokus liegt auf:

- ✓ Zentraler Verwaltung aller Produktionsdaten und Module.
- ✓ Schnelleren Abläufen durch Wegfall der alten Workflow-Skripte.
- ✓ Erweiterten Funktionen für Planung, Steuerung und Nachkalkulation.
- ✓ Einer vereinheitlichten Datenbasis, vollständig integriert in die Warenwirtschaft.

Damit wird PPS zu einem festen Bestandteil der SoftENGINE ERP-SUITE – leistungsfähig, intuitiv und zukunftssicher.



Zukunft gestalten – im Dialog mit den Anwendern

Wie wichtig der Austausch mit Kunden ist, zeigte im Februar 2025 der PPS Future Day in Hauenstein.

Am 13. und 14. Februar 2025 trafen sich dort Anwender, Partner und Entwickler, um über die Zukunft der Produktionsplanung zu sprechen.

In Live-Demos, Vorträgen und offenen Diskussionsrunden wurden Ideen aus der Praxis besprochen – und direkt in die Weiterentwicklung eingebracht.

Besonders gefragt waren die „Ask the Experts“-Sessions, in denen Teilnehmer ihre Anforderungen direkt mit den Entwicklern besprechen konnten. So entstand ein Dialog, der zeigt, wie eng SoftENGINE mit seiner Community zusammenarbeitet.

Mit der neuen PPS-Lösung schlägt SoftENGINE ein neues Kapitel auf: mehr Effizienz, Transparenz und eine nahtlose Integration in die ERP-SUITE. Ziel ist es, Unternehmen eine moderne, leistungsfähige und einfach zu bedienende PPS-Standardlösung bereitzustellen, die alle Anforderungen der heutigen Fertigungswelt erfüllt.



Jetzt den Rückblick auf YouTube entdecken!

Erfolgsgeschichte: ZM Antriebstechnik GmbH & SoftENGINE ERP-SUITE



Die ZM Antriebstechnik GmbH ist ein Spezialist für Antriebs-technik und bietet herstellerunabhängige Lösungen für Getriebe, Motoren und Rührwerke.

Besonders hervorzuheben ist die Fähigkeit, alte Getriebe umzuschlüsseln und kompatible Ersatzteile schnell bereitzustellen – ein Service, der höchste Flexibilität und eine präzise Lagerverwaltung erfordert.

Um diese Anforderungen effizient zu managen, setzt die ZM Antriebstechnik GmbH seit 2020 auf die SoftENGINE ERP-SUITE.

Die Software integriert CRM, Warenwirtschaft, Buchhaltung, Bestell- und Liefersysteme und unterstützt das Unternehmen bei der Digitalisierung und Automatisierung zentraler Geschäftsprozesse.



Optimierte Prozesse mit SoftENGINE ERP-SUITE

Die flache Struktur der ZM Antriebstechnik GmbH ermöglicht es, Kunden schnell und unkompliziert zu helfen. Durch den Einsatz der ERP-SUITE wurden viele Abläufe weiter optimiert und automatisiert. „Durch den Belegverlauf im Infosystem fällt die Zuordnung der Belege leichter, Vorgänge bleiben

besser miteinander verknüpft. Zudem sparen wir durch automatisierte Abläufe über den PDFMAILER von gotomaxx viele Klicks und manuelle Schritte ein“, erklärt Christoph Magerfleisch, Geschäftsführer der ZM Antriebstechnik GmbH.



Ein weiterer Vorteil der Software liegt in der Flexibilität und Anpassungsfähigkeit:

„Durch die stetige Weiterentwicklung und die Individualisierung der Software konnten wir für jedes Problem zumindest einen Workaround finden. Besonders die Attributübertragungen ermöglichen es uns, deutlich weniger Daten zu Artikeln hinterlegen zu müssen, was unseren Arbeitsaufwand erheblich reduziert.“

Fazit: Individualisierbar, skalierbar, intuitiv

Die SoftENGINE ERP-SUITE überzeugt die ZM Antriebstechnik GmbH insbesondere durch ihre Anpassungsfähigkeit und Skalierbarkeit. „Die Lösung ist individuell anpassbar, wächst mit unseren Anforderungen mit und bleibt dabei intuitiv in der Bedienung“, fasst Christoph Magerfleisch zusammen. Ein wesentlicher Erfolgsfaktor bei der Einführung und individuellen Anpassung der Software war die Zusammenarbeit mit dem SoftENGINE Gold-Partner ERP-Innovations.

„Unsere Anforderungen wurden von ERP-Innovations stets zuverlässig und effizient umgesetzt – mit Lösungen, die exakt auf unsere Bedürfnisse zugeschnitten sind. Das PPS-Projekt muss nun erstmal anlaufen mit Testsystemen und so weiter [...], dass, wenn die Version 8 kommt, wir dann auch direkt durchstarten können und nicht von vorne anfangen müssen.“

Dank der SoftENGINE ERP-SUITE und der Unterstützung durch ERP-Innovations ist die ZM Antriebstechnik GmbH optimal für zukünftige Herausforderungen aufgestellt – mit effizienten Prozessen, einer intelligenten Datenstruktur und einer klaren, digitalen Strategie.



ZM Antriebstechnik GmbH
Neustraße 6
52459 Inden
www.zm-antriebe.de



Jetzt mehr erfahren
SoftENGINE Kunden im Gespräch



Das ist neu in 2026

Informationen aus der Branche

Ihre Agenda für gesetzliche Neuerungen

Die digitale Unternehmenswelt befindet sich im stetigen Wandel. Künstliche Intelligenz, digitale Rechnungsprozesse und IT-Sicherheit prägen den Geschäftsalltag und stellen Unternehmen vor neue Chancen und Herausforderungen.

Mit dem EU AI Act entsteht erstmals ein umfassender Rechtsrahmen für den Einsatz von KI. Parallel rücken die Vorgaben zur E-Rechnungspflicht in den Fokus, die in den kommenden Jahren schrittweise auch im Rechnungsausgang umgesetzt werden. Auch das Thema Cyber Security bleibt zentral, da Angriffe komplexer werden und Schutzmaßnahmen kontinuierlich angepasst werden müssen.

Unsere Branchennews 2026 geben einen Überblick über aktuelle Entwicklungen und zeigen, welche Themen für Unternehmen jetzt besonders relevant sind.

Diese Seiten stellen eine reine Zusammenstellung von Informationen dar und erheben keinen Anspruch auf rechtliche Vollständigkeit. Bitte wenden Sie sich bei Fragen oder Unsicherheiten an Ihren Rechtsberater, um sicherzustellen, dass die Maßnahmen individuell auf Ihr Unternehmen abgestimmt sind.



Foto: Envato Elements



Der EU AI Act

Mit dem EU AI Act hat die EU das weltweit erste umfassende Gesetz zur Regulierung von Künstlicher Intelligenz verabschiedet.

Ziel ist es, den Einsatz von KI-Systemen transparent, nachvollziehbar und sicher zu gestalten – für Unternehmen ebenso wie für Anwender.

Der EU AI Act unterscheidet zwischen verschiedenen Risikoklassen. Hochrisiko-Systeme, etwa im medizinischen oder sicherheitsrelevanten Bereich, unterliegen besonders strengen Auflagen. Für die ERP-Welt bedeutet das eine Einstufung in niedrigere Risikokategorien: Hier geht es vor allem um Nachvollziehbarkeit, Dokumentation und die sichere Anwendung im Unternehmensalltag.

Für Unternehmen heißt das konkret:

- ☐ Es muss klar dokumentiert werden, wo und wie KI im Einsatz ist.
- ☐ Ergebnisse dürfen nicht wie eine „Black Box“ wirken, sondern müssen erklärbar und überprüfbar sein.
- ☐ Mitarbeiter, die mit KI arbeiten, müssen geschult und regelmäßig weitergebildet werden.



Genau an diesem Punkt setzt SoftENGINE an: Mit dem Schulungskonzept „KI Impulse“ bieten wir praxisnahe Weiterbildungen, die auf die Anforderungen des EU AI Act zugeschnitten sind.

Von Grundlagen zu Risikoklassen und Bias über effizientes Prompting bis hin zu Rollen- und Verantwortlichkeitsmodellen – Unternehmen erhalten konkrete Werkzeuge, um ihre Mitarbeiter fit für den sicheren KI-Einsatz zu machen. Jede Schulung ist mit einem Zertifikat verbunden und erfüllt damit die Nachweispflichten des EU AI Act.

So behalten Unternehmen nicht nur die Kontrolle über ihre Daten und Entscheidungen, sondern gewinnen auch das Vertrauen ihrer Kunden und Partner. Der EU AI Act wird damit nicht zur Hürde, sondern zur Chance: Wer ihn konsequent umsetzt, zeigt Verantwortung – und verschafft sich einen Vorsprung im Wettbewerb.

Initialschulung (online): KI verstehen – Risiken vermeiden

- ✓ Übersicht, Chancen & Risiken von KI
- ✓ Effektives Arbeiten mit KI
- ✓ Einsatz von KI am Beispiel von EnGPT
- ✓ Prompt Engineering
- ✓ EU AI Act & rechtliche Rahmenbedingungen
- ✓ Datenschutz & DSGVO
- ✓ Trends & Zukunft von KI

Schulungstermine 2026 je 13.00 – 15.00 Uhr

28. Januar
15. April
1. Juli
14. Oktober



Jetzt anmelden
softengine-erp.de/ki/engpt



Schon reingehört?

Der SoftENGINE Business-Push im Podcast-Format.
In 10 Minuten zum Aha-Effekt.
erp-to-go.podigee.io

Verfügbar auch bei



E-Rechnungspflicht ab 2027

mit der ERP-SUITE vorbereitet

Ab dem 1. Januar 2027 wird es ernst: Unternehmen mit einem Vorjahresumsatz **über 800.000 EUR** sind verpflichtet, ihre Rechnungen im B2B-Bereich elektronisch zu versenden. Erlaubt sind dann nur noch strukturierte Formate wie **XRechnung** oder **ZUGFeRD**.

Was gilt schon jetzt?

Seit dem 1. Januar 2025 müssen alle Unternehmen elektronische Rechnungen empfangen und verarbeiten können. Mit der zweiten Stufe – der aktiven Erstellung und dem Versand – beginnt die Pflicht für größere Unternehmen ab 2027. Ab 2028 sind dann alle betroffen, unabhängig vom Umsatz.

Die Rolle der ERP-SUITE

Die SoftENGINE ERP-SUITE unterstützt schon heute die gängigen Standards XRechnung und ZUGFeRD. Damit lassen sich elektronische Rechnungen nicht nur gesetzeskonform erstellen, sondern auch automatisiert versenden, empfangen, prüfen und revisionssicher archivieren. Für Unternehmen bedeutet das: volle Rechtssicherheit und deutlich weniger manueller Aufwand.

Das Jahr 2026 bietet die perfekte Gelegenheit, sich vorzubereiten:

✓ System prüfen:

Unterstützt Ihre ERP-Version alle relevanten Formate?

✓ Testläufe starten:

E-Rechnungen intern und mit Geschäftspartnern starten & testen.

✓ Mitarbeiter schulen:

Abläufe, Freigaben und Archivierung trainieren.

✓ Prozesse klären:

Zuständigkeiten für Versand, Empfang und Kontrolle festlegen.

Ihr Nutzen

✓ Rechtssicherheit

Keine Abmahnungen oder Fristverlängerungen riskieren.

✓ Effizienz

weniger Papier, weniger Fehler, mehr Automatisierung.

✓ Zukunftssicherheit

die ERP-SUITE wächst mit den gesetzlichen Anforderungen.

✓ Mehr Informationen auf unserem Blog:

softengine-erp.de/erp-blog



Auf einen Blick: E-Rechnungspflicht

Seit 1. Januar 2025

Alle Unternehmen müssen E-Rechnungen empfangen, verarbeiten und archivieren können.

Ab 1. Januar 2027

Pflicht zum elektronischen Versand von Rechnungen für Unternehmen mit > 800.000 EUR Jahresumsatz

Ab 1. Januar 2028

Pflicht zum elektronischen Versand für alle Unternehmen.

Erlaubte Formate

- ✓ XRechnung
- ✓ ZUGFeRD
- ✓ EDI (EN 16931-konform)
- ✓ PEPPOL

Tipp: Nutzen Sie 2026, um Ihr Unternehmen fit zu machen: Team schulen, Prozesse klären, Testläufe starten.

Jetzt anmelden!



PDFMAILER.ARCHIV Schulung
27.01.2026 14.00 – 15.00 Uhr

EU-Verpackungsverordnung

neue Pflichten ab 2026

Mit der seit Februar 2025 geltenden EU-Verpackungsverordnung (Packaging and Packaging Waste Regulation – PPWR, VO (EU) 2025/40) stehen Unternehmen in ganz Europa vor tiefgreifenden Veränderungen. Ab August 2026 greifen die ersten Pflichten, weitere folgen in gestaffelten Übergangsfristen bis 2040. Ziel: Weniger Abfall, mehr Kreislauffähigkeit und einheitliche Standards im EU-Binnenmarkt.

Neue Anforderungen im Überblick



Stoffbeschränkungen:

Schwermetalle und PFAS unterliegen strengen Grenzwerten. Verpackungen mit Lebensmittelkontakt dürfen ab 2026 nur noch minimale Spuren enthalten.



Recyclingfähigkeit & Rezyklat:

Ab 2030 müssen alle Verpackungen recyclinggerecht gestaltet sein. Kunststoffverpackungen unterliegen verbindlichen Rezyklatquoten (30 % PET bei Lebensmittelkontakt, 10 % andere Kunststoffe). Bis 2040 steigen die Vorgaben teils auf über 60 %.



Wiederverwendung:

Take-Away-Anbieter müssen Mehrwegoptionen anbieten und mitgebrachte Gefäße akzeptieren. Getränkeverpackungen: ab 2030 mindestens 10 %, bis 2040 mindestens 40 % Wiederverwendung.



Pfand- und Rücknahmesysteme:

Ab 2029 europaweit Pflicht für Kunststoffflaschen und Dosen (bis 3 l).

Ziel: 90 % Rückführungsquote.



Kennzeichnung & digitale Infos:

Ab 2028 europaweit einheitliche Materialpiktogramme. Zusätzlich verpflichtende QR-Codes mit Angaben zu Stoffen, Rezyklatanteil und Wiederverwendbarkeit.

Folgen für Unternehmen

Für Hersteller, Importeure und Händler bedeutet die PPWR vor allem eines: präzise Datenhaltung. Künftig muss jede Verpackungseinheit im ERP-System geführt werden – mit Angaben zu:

- Materialzusammensetzung
- Gewicht
- Rezyklatanteilen
- Konformitätsnachweisen
- Recyclingfähigkeit

Ab 2027 werden nationale Herstellerregister **jährliche Meldungen zu Mengen und Materialarten** verlangen – maschinenlesbar und öffentlich einsehbar.



Der DIHK bringt es auf den Punkt:

„Unternehmen müssen frühzeitig Prozesse und Systeme anpassen, um Verpackungsdaten transparent zu erfassen und für Meldungen bereitzustellen.“



Branchenstimmen

Umweltverbände sprechen von einem „Meilenstein für die Kreislaufwirtschaft“.

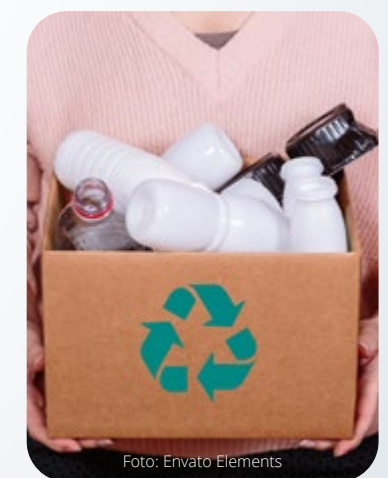
Industrie: warnt vor „massiven Umstellungskosten“ und einem „bürokratischen Kraftakt“. Viele Unternehmen werden ihre Verpackungsportfolios komplett neu denken müssen – vom Design bis zur Kennzeichnung.

Ausblick

Die EU-Kommission wird bis 2027 weitere delegierte Rechtsakte veröffentlichen – u. a. zu Recycling-Performanz, Messmethoden und Kennzeichnungsstandards. Unternehmen, die ihre ERP-Systeme und Lieferketten schon jetzt auf die PPWR-Datenanforderungen ausrichten, minimieren Risiken und können langfristig auch EPR-Gebühren sparen.

Fazit

Die PPWR ist weit mehr als eine Recyclingquote. Sie schafft ein Daten- und Monitoring-Regime, das Unternehmen zwingt, Verpackungen transparent, kreislauffähig und digital nachvollziehbar zu machen. Wer sich frühzeitig vorbereitet, kann aber nicht nur Pflichten erfüllen, sondern auch neue Chancen nutzen: **effizientere Prozesse, geringere EPR-Gebühren und ein klarer Wettbewerbsvorteil** durch nachhaltige, zukunftsfähige Verpackungslösungen.



Widerrufsbutton wird Pflicht – ab 19. Juni 2026!

Online-Händler müssen Verbrauchern künftig einen klar erkennbaren Button bereitstellen, über den Verträge einfach widerrufen werden können.

→ Ziel ist es, den Widerruf genauso einfach zu machen, wie den Vertragsabschluss selbst. Wer rechtzeitig vorbereitet ist, reduziert Risiken, steigert Transparenz – und gewinnt Vertrauen bei seinen Kunden

1 Hintergrund & Ziel

EU-Richtlinie (EU) 2023/2673 zur Änderung der Verbraucherrechte-Richtlinie schafft die Pflicht für einen digitalen Widerrufsbutton.

Deutschland muss die Vorschriften bis spätestens 19. Dezember 2025 umsetzen; Anwendung ab 19. Juni 2026.

Ziel: Widerruf soll ebenso einfach sein, wie der Vertragsschluss – für mehr Verbraucherschutz.

Wer ist betroffen?

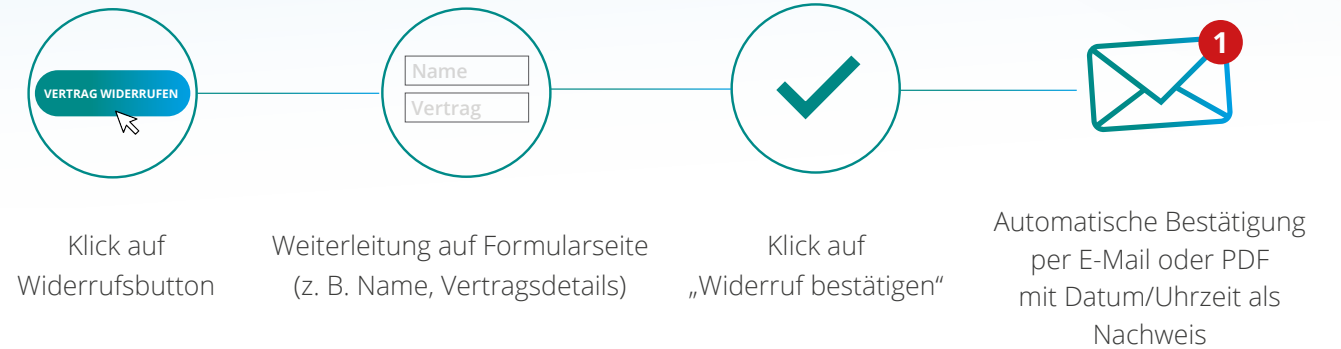
Pflichtig für B2C-Unternehmen, die online Fernabsatzverträge mit Verbrauchern abschließen, z. B. Webshops für Waren, digitale Produkte, Abos und Finanzdienstleistungen etc. Ausnahmen: B2B-Verkäufe, individuell hergestellte Produkte oder solche mit ausdrücklichem Verzicht auf Widerruf (z. B. Downloads).

2 Richtlinien zur Gestaltung

Eindeutige Beschriftung

des Buttons, z. B. „Vertrag widerrufen“ – gut sichtbar und unmissverständlich.

Zweistufiges Verfahren:



3 Stolperfallen & Risiken

Verfügbarkeit muss durchgängig gewährleistet sein, auch ohne Login – z. B. im Footer.

Datenschutz beachten:

nur notwendige Daten erheben, keine Registrierung erforderlich.

Rechtliche Folgen bei Verstoß:

Abmahnungen, Bußgelder, unbegrenzte Verlängerung der Widerrufsfrist (bis zu 12 Monate & 14 Tage), Schadensersatzforderungen.

4 Fahrplan zur Umsetzung

Informieren & planen

interne Prozesse prüfen

Shop-System prüfen

Funktion testen, Interface prüfen

Rechtstexte ergänzen

Widerrufsbelehrung, AGB aktualisieren

Testphase einplanen

Einsatz, Formular & Bestätigung testen

Vorteile einer frühzeitigen Umsetzung

Verbraucherfreundlichkeit stärken

Vertrauen gewinnen

Risiken minimieren

Rechtliche Sicherheit erhöhen

Kundenbindung fördern

Transparente Prozesse wirken professionell

Moderner Auftritt

gesetzeskonformes Online-Marketing etablieren

Der Widerrufsbutton ist kein bürokratisches Detail, sondern ein klarer Wettbewerbsvorteil:

Wer frühzeitig umsetzt, zeigt Transparenz, gewinnt Vertrauen und vermeidet rechtliche Risiken. Am Ende gilt: Mit einem Klick schaffen Sie Sicherheit – für Ihr Unternehmen und für Ihre Kunden.

Wenn Hacker anklopfen – lahmgelegt und stärker zurückgekehrt

*Ein Unternehmer berichtet gemeinsam mit der
CoDesCo IT Consulting GmbH über einen realen Cyberangriff
und die Lehren daraus.*

Ein unscheinbarer Freitagmorgen im April 2025 – und plötzlich geht nichts mehr. Mitarbeiter können sich nicht mehr anmelden, Dateien sind unzugänglich, und alle Dokumente tragen die Endung „.safepay“. Was wie ein IT-Albtraum klingt, wurde für ein mittelständisches Unternehmen bittere Realität: ein erfolgreicher Ransomware-Angriff.

Begleitet von der CoDesCo IT Consulting GmbH und Geschäftsführer Klaus Behnke berichtet der betroffene Unternehmer offen über die Geschehnisse, die Ursachen – und den Weg zurück in einen sicheren IT-Betrieb.

Vom Stillstand zur Erkenntnis

Der Angriff traf eine gewachsene, aber unzureichend abgesicherte Infrastruktur. Die Analyse zeigte: ungesicherte VPN-Zugänge und deaktivierte lokale Firewalls hatten den Angreifern Tür

und Tor geöffnet. In der Lösegeldforderung gaben sie die vermeintliche Fehlkonfiguration sogar selbst als „Grund“ an – verbunden mit der Forderung nach Zahlung zur Wiederherstellung der Daten.

Statt zu zahlen, entschied sich das Unternehmen zu einem radikalen, aber mutigen Schritt: einer vollständigen Neugestaltung der IT-Infrastruktur nach dem Greenfield-Prinzip. So konnte sichergestellt werden, dass keine Hintertüren bestehen blieben – ein echter Neuanfang in Sachen IT-Sicherheit.

Sicherer als zuvor

Heute läuft der Betrieb wieder stabil – und sicherer denn je. Dank einer Multi-Tier-Architektur, der Einführung von Multi-Faktor-Authentifizierung (MFA) und klaren Sicherheitsrichtlinien wurden die Systeme konsequent modernisiert.

Der Vorfall hat gezeigt, dass IT-Sicherheit kein einmaliges Projekt ist, sondern eine dauerhafte Verantwortung. Das Unternehmen ist nicht nur gestärkt aus dem Angriff hervorgegangen, sondern hat wertvolle Erkenntnisse gewonnen, die heute als Best Practice dienen



*„Sicherheit entsteht nicht durch Technik allein, sondern durch Bewusstsein und kontinuierliche Weiterentwicklung.“
Klaus Behnke, CoDesCo IT Consulting GmbH*

5 Schritte für mehr IT-Sicherheit im Alltag

- 1 VPN-Zugänge absichern:**
Nur über zertifikatsbasierte oder MFA-gesicherte Verbindungen.
- 2 Firewalls aktiv halten:**
Lokale und zentrale Schutzmechanismen niemals deaktivieren.
- 3 Regelmäßige Backups:**
Automatisiert, verschlüsselt und getrennt vom Netzwerk aufbewahren.
- 4 Mitarbeiter sensibilisieren:**
Schulungen zu Phishing, Social Engineering und Passwortsicherheit.
- 5 Sicherheitskonzepte prüfen:**
Regelmäßige Audits und externe Tests, um Schwachstellen frühzeitig zu erkennen.



Cyberangriffe können jedes Unternehmen treffen – entscheidend ist, wie man reagiert. Wer offen hinsieht und konsequent handelt, kann aus einer Krise gestärkt hervorgehen.

Sie möchten noch mehr dazu erfahren?

Die ganze Story gibt es kostenfrei in unserem Online-CAMPUS.



Wenn die Inbox zur Gefahrenzone wird – E-Mail-Sicherheit neu gedacht

In Unternehmen laufen täglich unzählige E-Mails ein – und mit ihnen potenzielle Bedrohungen.

Was viele unterschätzen: Auch ERP-Systeme sind betroffen, denn infizierte Anhänge, gestohlene Zugangsdaten oder manipulierte Links gelangen häufig über ganz normale Geschäfts-E-Mails ins System.

Wie hochentwickelt diese Angriffe heute sind und warum selbst IT-erfahrene Anwender nicht mehr ohne Schutz auskommen, zeigen **Andreas Reichmann (MS Solutions)** und **Martin Dauwa (ERP Austria)** im Gespräch. Sie berichten, worauf es bei moderner E-Mail-Sicherheit ankommt – und wie Unternehmen sich technisch, organisatorisch und strategisch wappnen können.



Andreas Reichmann
Neue Bedrohungen, alte Gewohnheiten

„Die E-Mail ist nach wie vor das Haupteinfallstor für Angriffe – nur sind die Mails heute so gut gemacht, dass sie kaum noch zu erkennen sind.“

Mit Hilfe künstlicher Intelligenz werden Phishing-Mails mittlerweile perfekt personalisiert, Logos und Formulierungen sind täuschend echt. Hinzu kommen gestohlene Zugangsdaten, die im Darknet gehandelt werden, und gezielte Ransomware-Attacken, die über infizierte Anhänge ganze Systeme lahmlegen können.

Das Problem: Viele Unternehmen verlassen sich noch immer auf den Standardschutz ihres Providers – ein fataler Irrtum, wie die Experten betonen.



Martin Dauwa
Sicherheit braucht Schichten

„Eine Firewall allein reicht längst nicht mehr. Notwendig ist eine mehrschichtige Sicherheitsarchitektur, die sowohl technische als auch organisatorische Ebenen abdeckt.“

Technisch bedeutet das unter anderem:

Senderseitige Authentifizierung durch SPF-, DKIM- und DMARC-Einträge

Verschlüsselung nach aktuellem Stand der Technik

Sandboxing und URL-Validierung zur Erkennung verdächtiger Inhalte

KI-gestützte Anomalieerkennung, die ungewöhnliche Kommunikationsmuster erkennt



Andreas Reichmann
Technik allein schützt nicht
„Am Ende ist der Mensch die letzte Verteidigungslinie.“

Deshalb sind regelmäßige Awareness-Trainings und simulierte Phishing-Tests heute unverzichtbar. Sie schulen das Sicherheitsbewusstsein und helfen, riskantes Verhalten zu erkennen, bevor es Schaden anrichtet.

Kostenfaktor Sicherheit – oder Investition in Verfügbarkeit?

Die gute Nachricht: Eine solide E-Mail-Sicherheitsarchitektur ist keine Frage des Budgets. Laut den Experten lassen sich die notwendigen technischen Maßnahmen bereits für wenige Euro pro Benutzer und Monat realisieren. Viel entscheidender sei die Kontinuität: Schulungen müssen regelmäßig wiederholt, Systeme aktuell gehalten und klare Abläufe für Incident Response und Backups definiert werden.

Auch Versicherer reagieren:

Cyberversicherungen fordern zunehmend Nachweise über implementierte Schutzmaßnahmen – wer seine IT-Sicherheit vernachlässigt, riskiert im Ernstfall nicht nur Datenverlust, sondern auch fehlenden Versicherungsschutz.



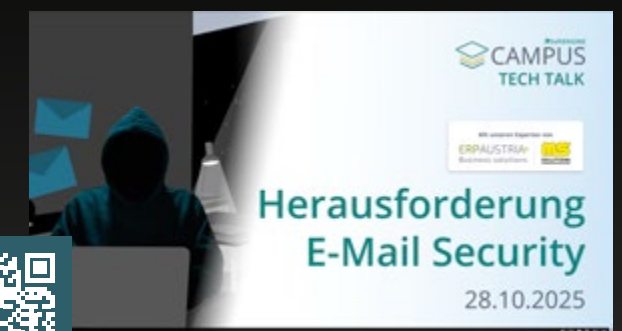
Sie möchten noch mehr zum Thema erfahren?

Den ganzen TECH TALK gibt es kostenfrei in unserem Online-CAMPUS.



Drei Ebenen für sichere E-Mails

- 1 Technisch**
 - SPF, DKIM und DMARC einrichten (Absender)
 - korrekt prüfen und reagieren (Empfänger)
 - Sandboxing aktivieren
 - URLs prüfen
 - Anomalieerkennung einsetzen
- 2 Organisatorisch**
 - Mitarbeiter regelmäßig schulen
 - Phishing-Tests durchführen
 - klare Incident-Response-Prozesse definieren
- 3 Strategisch**
 - Sicherheitsarchitektur regelmäßig prüfen
 - Kosten realistisch planen
 - Anforderungen von Cyberversicherern erfüllen



Mehr als ERP

Die SoftENGINE SERVICES

Mit SoftENGINE erhalten Sie mehr als eine ERP-Software – wir bieten Lösungen, die Ihr Unternehmen nachhaltig stärken. Unter dem Motto „Mehr als ERP“ begleiten wir Sie in allen Phasen Ihrer Geschäftsprozesse und unterstützen Sie dabei, ERP nicht nur einzusetzen, sondern strategisch zu nutzen.

Die flexiblen ServicePlus-Pakete sind gezielt auf die Anforderungen Ihres Unternehmens zugeschnitten. Ergänzend bieten spezielle Education-Lizenzen Studierenden und Auszubildenden praxisnahen Zugang zur SoftENGINE ERP-SUITE. Über unseren Blog, Podcast und Anwenderberichte teilen wir zudem praxisnahes Know-how und zeigen, wie Unternehmen ERP-Systeme effektiv einsetzen.



SERVICES

Mehr als ERP – Geschichten aus dem Alltag



Montag, 9 Uhr

Eine neue Kollegin startet im Finanzwesen. Bislang bedeutete das: viele Rückfragen an Kollegen, unsicheres Klicken durch Masken oder langes Suchen in Handbüchern.

Heute öffnet sie einfach **EnGPT** – den digitalen ERP-Coach. Schritt für Schritt erklärt er ihr, wie offene Rechnungen geprüft, Zahlungen verbucht oder Belege korrekt abgelegt werden. Schon am ersten Tag erledigt sie kleinere Aufgaben selbstständig.

- ✓ Das Team spart Zeit
- ✓ Die Kollegin fühlt sich sicher
- ✓ Und die Einarbeitung wird spürbar leichter.



„Ohne die KI-Unterstützung hätten wir das nie so effizient geschafft. Ein echter Gamechanger für unsere Abläufe!“

softengine-erp.de/ki/engpt



Mittwoch, 11 Uhr

Ein IT-Leiter sitzt vor der Aufgabe, Prozesse an die speziellen Anforderungen seines Unternehmens anzupassen.

Früher war das jedes Mal ein umfangreiches Projekt mit vielen Abstimmungen. Heute öffnet er den **Designer** der ERP-SUITE. Masken, Workflows und Auswertungen lassen sich eigenständig entwickeln – praxisnah, updatefähig und im Corporate Design des Unternehmens.

Sein Partner begleitet ihn dabei als Pate: gibt Tipps, beantwortet Fragen und sorgt dafür, dass die Anpassungen zukunfts-sicher umgesetzt werden. So entsteht Schritt für Schritt eine ERP, die genau zum Unternehmen passt.

Mehr zur individuellen Anpassungen



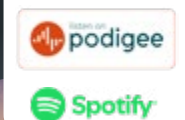
Donnerstag, 18 Uhr

Auf dem Heimweg im Auto schaltet eine Geschäftsführerin den Podcast **ERP to go** ein. Bis vor kurzem lief das Radio nebenher.

Heute nutzt sie die Zeit, um sich in zehn Minuten über Themen wie Automatisierungen, CRM oder Inventur zu informieren – kurz, prägnant, praxisnah und immer auf dem neuesten Stand.

So kommt sie nicht nur entspannter, sondern auch mit frischen Ideen nach Hause.

Jetzt Reinhören bei



Dienstag, 14 Uhr

Das Vertriebsteam plant eine neue Kampagne. Bisher waren Excel-Listen im Umlauf, jeder nutzte seine eigenen Zahlen und die Diskussion drehte sich mehr um Daten als um Inhalte.

Heute öffnet ein Mitarbeiter die **CAMPUS-Mediathek** und startet die Schulung zu Verkaufschancen. In wenigen Minuten wissen alle, wie sie alles effektiv direkt in der ERP umsetzen können.

Nun geht es nicht mehr um widersprüchliche Dateien, sondern um die beste Strategie.

► Mehr Informationen auf Seite 26

SoftENGINE
Verkaufschancen
in der ERP





Freitag, 20 Uhr

Am Lagerfeuer sitzen zwei IT-Leiter und tauschen ihre Geschichten aus.

Der erste lehnt sich nach vorn, sichtlich stolz: „Mein Team, sechs Leute, hat heute ein Problem gelöst – sieben Stunden lang gesucht, Wiki durchstöbert, alte Tickets verglichen. Am Ende war’s geschafft.“
Der andere lächelt nur und wirft ein Holzsplit ins Feuer.

„Weißt du, ich hatte gestern etwas Ähnliches. Hab in der **TEAMZONE** nachgesehen und in der Showtime-Session direkt die Entwickler gefragt. Nach zwei Stunden war das Thema durch.“
Stille. Der erste IT-Leiter schaut ihn an, der Mund bleibt offen stehen. „Zwei Stunden? Unfassbar ... wir haben 42 Personenstunden verbrannt!“

Das Feuer knistert. Beide wissen: Das nächste Mal ist klar, welchen Weg sie gehen werden.



TEAMZONE
COMMUNITY

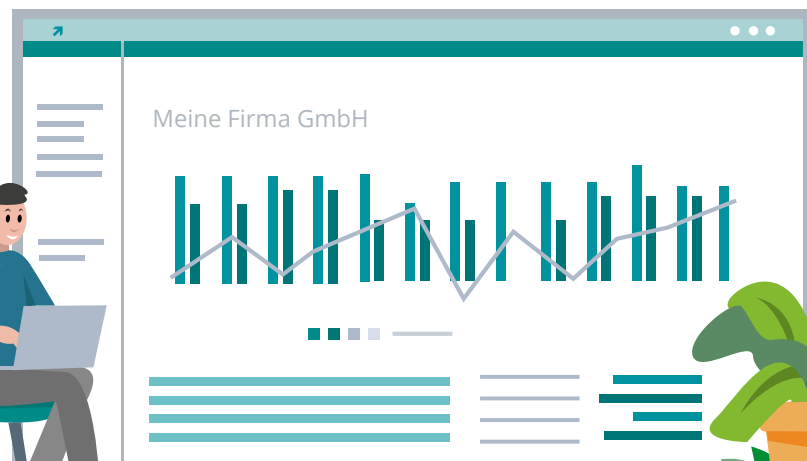
Effizientere Zusammen-
arbeit beginnt hier



Samstag, 10 Uhr

Der CFO nutzt den ruhigen Vormittag und öffnet das Informationssystem.

Früher musste er Zahlen mühsam zusammensuchen, heute sieht er auf Knopfdruck: Umsatzpotenziale, offene Posten, Margen. So kann er Entscheidungen nicht nur schneller, sondern auch fundierter treffen. Statt Bauchgefühl zählen Fakten – und das gibt Sicherheit für die nächste Strategierunde.



► Mehr dazu auf Seite 22



Sonntag, 9 Uhr

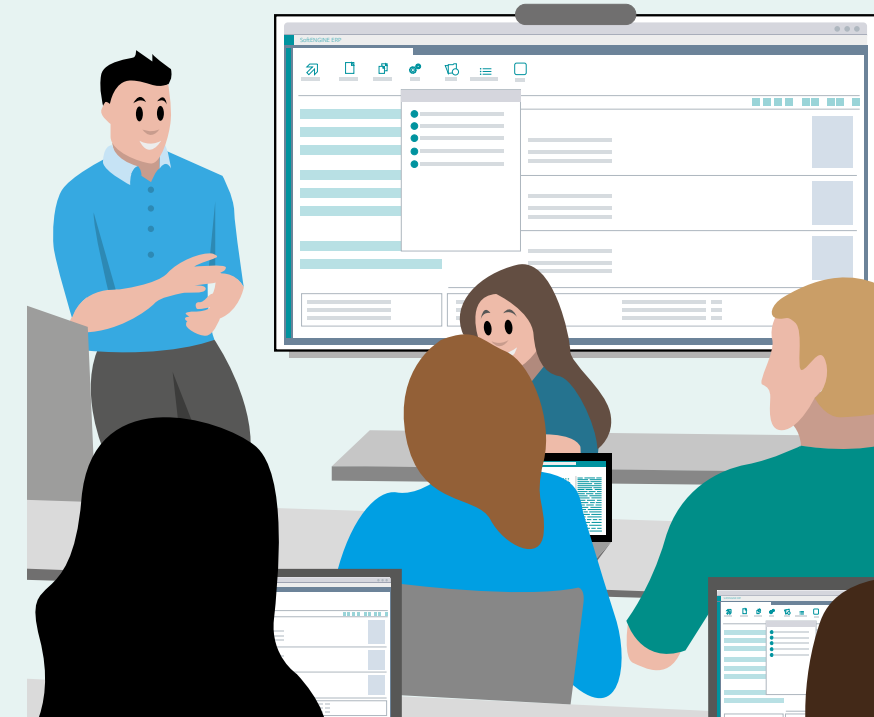
Zwei Mitarbeiterinnen machen sich auf den Weg nach Hauenstein – fünf Tage **STARTER CAMP** stehen an. Die eine ist neu im Finanzwesen und möchte einen Überblick über die ERP bekommen, um von Anfang an sicher zu arbeiten. Die andere ist seit Jahren in der Auftragsbearbeitung tätig. Immer wieder soll sie im Einkauf oder in der Lager-Administration aushelfen, wenn dort jemand im Urlaub ist – und bisher hieß das: improvisieren oder Aufgaben liegen lassen.

Im **STARTER CAMP** erhalten beide abteilungs-übergreifende Tipps, praxisnah direkt im System. Die neue Mitarbeiterin versteht schnell die Zusammenhänge und startet selbstbewusster.

Die erfahrene Mitarbeiterin gewinnt Sicherheit für Vertretungen im Einkauf: Wareneingänge buchen, Bestellungen nachverfolgen, Abläufe sauber dokumentieren. Das Unternehmen gewinnt an Flexibilität – und beide Mitarbeiterinnen an Klarheit für ihre täglichen Aufgaben.

STARTER CAMP

Mehr erfahren
auf Seite 62



Das Prinzip dahinter:

Alle diese Geschichten zeigen: SoftENGINE SERVICES machen ERP erlebbar.

- ✓ Fragen werden sofort beantwortet.
- ✓ Prozesse bleiben stabil und praxisnah nutzbar.
- ✓ Wissen verteilt sich im ganzen Unternehmen.
- ✓ Teams arbeiten vernetzt und auf Augenhöhe.

ERP wird so vom Werkzeug zum täglichen Begleiter – nahbar, hilfreich, zuverlässig.

Sie wollen die **SoftENGINE SERVICES** auch nutzen und mehr erfahren?
Dann vereinbaren Sie jetzt unverbindlich Ihren Info-Termin!



Das ServicePlus-Paket 3

Aktiv die Zukunft gestalten

Selbstbestimmt anpassen. Unabhängig sein.

Individuelle & flexible ERP nach Ihren Regeln.
Effizient & unabhängig Workflows eigenständig optimieren.
Austausch mit einem ERP-Partner auf Augenhöhe.

Holen Sie jetzt das Beste aus Ihrem Unternehmen heraus – mit der anpassbaren ERP-SUITE für Unternehmen mit eigener IT-Abteilung. Ihre ERP in Ihrer Hand aktiv & selbstbestimmt gestalten. Behalten Sie die volle Kontrolle.

Werden Sie Ihr eigener ERP-Profi!



Ihr Unternehmen. Ihre ERP. Ihre Kontrolle.

SERVICES

Sprechen Sie uns an!

Mit dem ServicePlus-Paket 3 gestalten Sie Ihre ERP-Lösung ganz nach Ihren Bedürfnissen. Der SoftENGINE Designer ermöglicht individuelle Anpassungen von Masken und Abläufen. Über die exklusive TEAMZONE profitieren Sie vom direkten Austausch mit SoftENGINE-Experten und anderen Anwendern. Zusätzlich sichern Ihnen die regelmäßigen Live-Showtimes schnelle Unterstützung und praxisnahe Lösungen – für ein ERP, das sich optimal an Ihr Unternehmen anpasst.

softengine-erp.de/services



Unabhängigkeit



Ihre ERP in Ihren Händen

Änderungen und Optimierungen eigenständig umsetzen, ohne auf externe Dienstleister angewiesen zu sein. Unterstützung genau dann, wenn Sie sie brauchen.

Designer



Mehr Individualität? ERP anpassen.

Mit dem im Paket enthaltenen Designer gestalten Sie Ihre ERP-SUITE genau nach Ihren Bedürfnissen und ohne Einschränkungen.

Effizienzsteigerung



Schnellere Anpassungen, weniger Wartezeit.

ERP-Prozesse gezielt verbessern und manuelle Aufwände reduzieren. Sorgen Sie für effizientere Workflows im gesamten Unternehmen.

EnGPT für SPP3



Wissen steigern für bessere Nutzung.

Den CAMPUS, die TEAMZONE und das Wiki nutzen, um Ihr ERP-Know-how kontinuierlich auszubauen und Prozesse besser zu verstehen.

Community



Zusammenarbeit ist uns wichtig

Bei SoftENGINE stehen Ihnen jederzeit Experten, Anwender und Partner als kompetente Ansprechpartner zur Seite.

Zukunftssicherheit



Ihre ERP wächst mit Ihnen

Bleiben Sie wettbewerbsfähig mit einer flexiblen ERP-Lösung, die sich Ihren Unternehmensanforderungen anpasst – durch Ihre eigenen Anpassungen.

*Schauen Sie sich an
was unsere SPP3
Kunden sagen:*



„Ich kann so jetzt auch bei uns in der Firma Kleinigkeiten anpassen, aber auch vielleicht ein paar Sachen nachvollziehen, die wir vorher nicht ganz verstanden haben.“

Simon Trappe – ONERGYS GmbH



SoftENGINE Education Lizenzen

*Nachwuchskräfte aktiv einbinden
ohne Zusatzkosten*

Mit den Education-Lizenzen von SoftENGINE erhalten Auszubildende, Praktikanten und Werkstudenten direkten Zugang zur ERP-SUITE. Das bedeutet: Sie arbeiten nicht in einer Übungsumgebung, sondern im echten Unternehmensalltag – und können so von Beginn an wertvolle Aufgaben übernehmen.

Der Mehrwert für Unternehmen

- ✓ **Effiziente Einarbeitung:**
Junge Mitarbeiter lernen die Prozesse direkt am praktischen Beispiel.
- ✓ **Aktive Mitarbeit:**
Azubis können reale Aufgaben übernehmen und entlasten damit die Fachabteilungen.
- ✓ **Frühzeitige ERP-Kompetenz:**
Schon während der Ausbildung entstehen wertvolle Kenntnisse, die bei einer späteren Übernahme sofort nutzbar sind.
- ✓ **Flexible Einsatzmöglichkeiten:**
Durch anpassbare Rechte können Azubis in verschiedenen Abteilungen eingesetzt werden – vom Einkauf bis zur Buchhaltung.

Konditionen & Kosten

- ✓ Lizenz selbst: kostenfrei
- ✓ Lediglich die Softwarepflege nach aktueller Preisliste fällt während des Ausbildungszeitraums an
- ✓ Nach Ausbildungsende: Umwandlung in eine reguläre Volllizenz mit 50 % Rabatt oder die unkomplizierte Entfernung aus dem Softwarepflegevertrag, falls keine Übernahme erfolgt

Handling & Integration

- ✓ Verfügbar ab dem ServicePlus-Paket 1
- ✓ Nutzung aller im Unternehmen bereits lizenzierten Module
- ✓ Individuelle Rechtevergabe ermöglicht einen flexiblen Einsatz in jeder Abteilung

Die Education-Lizenzen von SoftENGINE bieten Unternehmen die Chance, Nachwuchskräfte frühzeitig in reale Prozesse einzubinden. So entsteht ein Win-Win-Effekt: Auszubildende sammeln wertvolle Praxiserfahrung und Unternehmen profitieren von motivierten Mitarbeitern, die aktiv im Tagesgeschäft unterstützen – ohne zusätzliche Lizenzkosten.

Profitieren Sie von den Vorteilen
für ausbildende Unternehmen
softengine-erp.de/educationlizenz



Der SoftENGINE Business-Push: In 10 Minuten zum Aha-Effekt



Foto: Ervato Elements

Ihr Espresso für klarere Prozesse und bessere Entscheidungen. Kurz. Klar. Konkret: Für Menschen, die ERP nicht nur verwalten, sondern voranbringen.

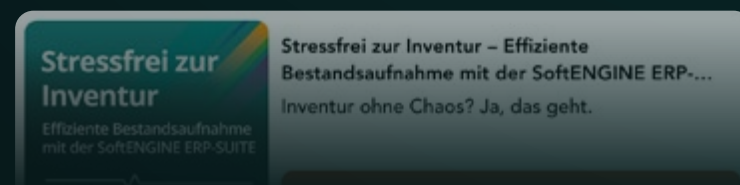
In kompakten 10 Minuten liefern wir Ihnen praxisnahe Impulse rund um Unternehmenssoftware – für klarere Prozesse, fundierte Entscheidungen und mehr Zeit für das Wesentliche.

Ob Digitalisierung, Automatisierung, KI oder ein smarter Workaround: ERP to go ist Ihr Espresso-Shot für den Geschäftsalltag. Die ERP-SUITE von SoftENGINE ist das digitale Rückgrat für wachstumsorientierte kleine und mittlere Unternehmen – anpassbar und intuitiv.

Bereit für KI, Automatisierung und die digitale Zukunft.



„KI in der ERP-Welt verstehen – Wie SoftENGINE Mitarbeitende und Kunden auf den EU AI Act vorbereitet“ (14. August 2025, ca. 7 Min.) – Infos zur Bedeutung des EU AI Acts, die Relevanz für ERP-Nutzung und Schulungsmaßnahmen ab September 2025.



„Jedes Jahr aufs Neue ist die Inventur für viele Unternehmen ein Thema, das selten Begeisterung auslöst. Sie bedeutet oft Stress pur, lange Abende für die Mitarbeiter und am Ende die Frage, ob

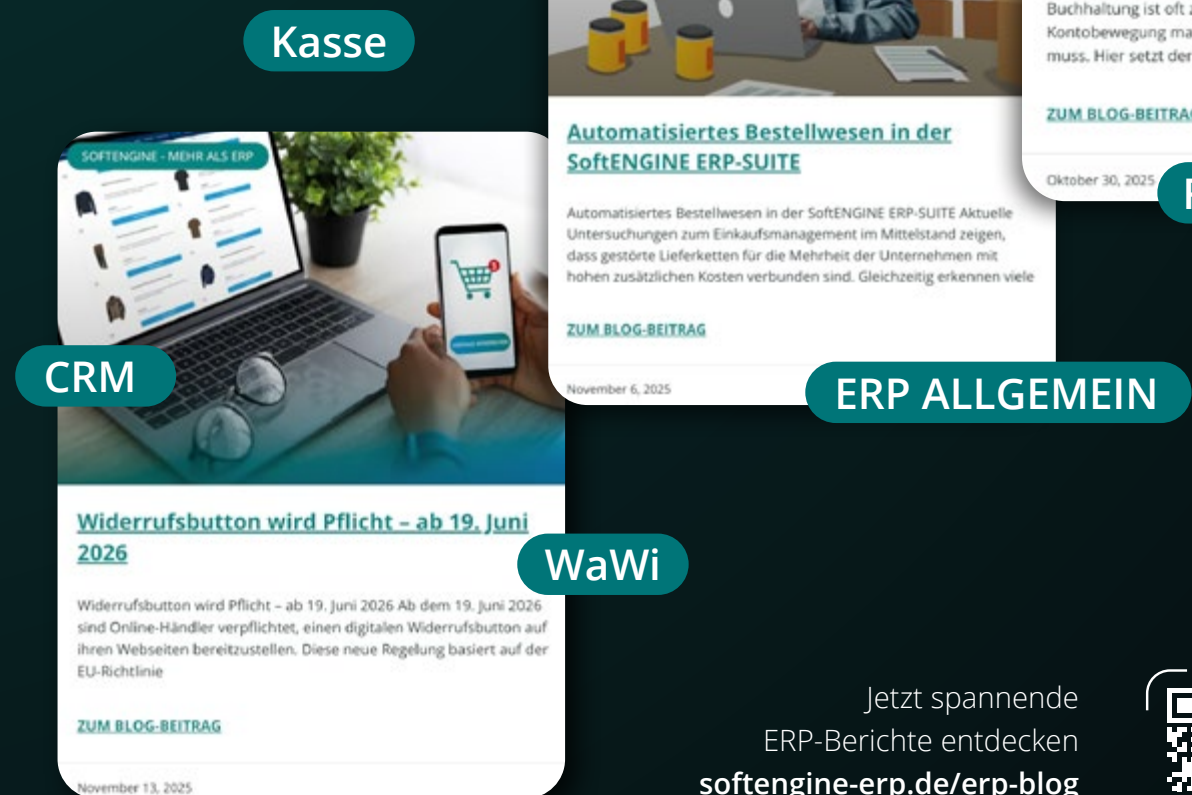
Unser ERP-Blog: Praxiswissen für Ihren Geschäftsalltag.

Passend für Entscheider, Anwender und alle, die mit ERP mehr bewegen wollen. Ob neue Features, Best Practices oder Einblicke in gesetzliche Neuerungen – der ERP-Blog bringt auf den Punkt, was Sie wissen müssen. Für alle, die mit ERP mehr bewegen wollen als nur Abläufe. Lesenswert. Verständlich. Auf den Punkt.

Besonders wichtig ist der Fokus auf Aktualität. Im Blog erfahren Sie alles über gesetzliche Änderungen wie die Kassenmeldepflicht, neue Technologien wie EnGPT, oder die Auswirkungen von KI und Automatisierung auf ERP-Systeme. Damit Sie wissen, was wirklich relevant ist und wie Sie davon profitieren können.

Bleiben Sie nah dran – an Technik, Trends und Themen, die den Mittelstand wirklich weiterbringen.

Kurz. Klar. Relevant.



Reinhören bei



Jetzt spannende
ERP-Berichte entdecken
softengine-erp.de/erp-blog



Weiterbildung bei SoftENGINE – Wissen, das weiterbringt

Stillstand ist keine Option. Wer heute mit ERP arbeitet, braucht morgen schon neue Antworten. Weiterbildung bei SoftENGINE macht den nächsten Schritt überraschend leicht – und eröffnet Chancen für alle, ob Neueinsteiger oder erfahrene Experten.

Von Einstiegvideos im CAMPUS über den anerkannten Abschluss zum ERP-Spezialisten mit Schwerpunkt Finanzbuchhaltung bis hin zu praxisnahen Schulungen via Zoom. Lernen wird so planbar und zielgerichtet.

Ein besonderes Highlight: der neue CAMPUS-KI-Bot. Er erstellt individuelle Lernpläne, findet die passenden Videos und begleitet Sie Schritt für Schritt auf Ihrem Weg vom Einsteiger zum Experten. So wird Weiterbildung digitaler, flexibler und persönlicher denn je.

Und weil Wissen wie ein Muskel ist, der regelmäßig trainiert werden muss, sorgt SoftENGINE dafür, dass Ihr Team kontinuierlich fit bleibt – für den sicheren Umgang mit allen Prozessen und Funktionen.

In diesem Kapitel zeigen wir, wie Sie und Ihr Team Wissen aufbauen, vertiefen und aktuell halten können – und wie Lernen mit SoftENGINE nicht zur Pflicht, sondern zum echten Mehrwert wird.



Foto: Envato Elements

PANORAMA 2026

Der Rundumblick auf Prozesse im Unternehmen – Vom ersten Klick im Einrichtungsassistenten bis zu individuellen, gelebten Unternehmensprozessen. PAN macht Businessprozessmanagement für jedes Unternehmen zu einem Werkzeug, das aus Abläufen echte digitale Prozesse macht.



Unsere neue Schulungsreihe „PANorama 2026“ nimmt Sie mit auf eine Reise durch alle Bausteine des Businessprozessmanagements – vom Grundverständnis bis zum produktiven Einsatz im Unternehmensalltag.

Sie lernen, wie Aufgaben zunächst strukturiert, delegiert und einzelnen Personen oder ganzen Gruppen zugewiesen werden.

Diese Grundlage schafft Transparenz, Verantwortlichkeiten und ein stabiles Fundament – bevor daraus ganzheitliche, automatisierte Prozesse entstehen, die Ihr Unternehmen nachhaltig voranbringen.

Wir starten ganz am Anfang und führen Sie Schritt für Schritt zu komplexen, miteinander verzahnten Abläufen.

Dabei beginnt PAN immer dort, wo erfolgreiche Prozesse entstehen: bei der klaren Aufgabenverteilung.

Termine für die Schulungsreihe

- 3. Februar** Erste Schritte in PAN: Einrichtungsassistent und Aufgaben als Erinnerung anlegen
- 10. Februar** PAN-Rundumblick: Wie arbeite ich in PAN und wo finde ich was? Vom Cockpit und dem PAN-Desktop bis hin zur Übersicht aller Aufgaben
- 24. Februar** Einfache Aufgaben aus der ERP-SUITE anlegen: PAN in verschiedenen Modulen nutzen
- 3. März** Mit PAN Aufgaben aus dem Alltag delegieren und überwachen
- 10. März** PAN zur Optimierung der Lagerprozesse: Bestellsystem und Liefersystem
- 17. März** Mit PAN Unternehmensprozesse optimieren
- 24. März** Prozesse & Abläufe mit PAN im Finanzwesen



Anmelden zur Schulungsreihe:
softengine-erp.de/panorama-2026

KI verstehen – Risiken vermeiden:

Ihre Schulung für den sicheren Umgang mit Künstlicher Intelligenz im Unternehmen – gemäß EU AI Act.

Künstliche Intelligenz ist längst Alltag – doch ihr Einsatz erfordert neben Know-how auch rechtliche Sicherheit. Mit dem EU AI Act schafft die EU strenge Vorgaben, deren Nichteinhaltung empfindliche Strafen nach sich zieht. Unternehmen stehen daher vor der Aufgabe, KI nicht nur effizient, sondern auch verantwortungsvoll einzusetzen.



Das SoftENGINE-Schulungskonzept „KI verstehen – Risiken vermeiden“

Unsere praxisnahen Trainings geben Ihnen das Rüstzeug, KI souverän und gesetzeskonform zu nutzen:

- ✓ **Grundlagen & Chancen:** Funktionsweise von KI verstehen und Potenziale im Arbeitsalltag erkennen.
- ✓ **Praxis & Tools:** Generative KI wie ChatGPT oder EnGPT produktiv einsetzen, Risiken wie Halluzinationen und Bias beherrschen.
- ✓ **Recht & Compliance:** EU AI Act und DSGVO sicher einhalten, Aufsichtspflichten umsetzen.
- ✓ **Ausblick:** Trends wie KI-Agenten und neue Anwendungsfelder einordnen.

Lassen Sie den EU AI Act nicht zur Hürde für Ihr Unternehmen werden. Mit der praxisnahen Schulung „KI verstehen – Risiken vermeiden“ erhalten Sie das nötige Wissen, um die rechtlichen Anforderungen problemlos umzusetzen, gleichzeitig Verantwortung im Umgang mit Künstlicher Intelligenz zu übernehmen, das Vertrauen Ihrer Kunden und Geschäftspartner zu stärken und Ihrem Unternehmen so einen entscheidenden Vorsprung in einer zunehmend digitalisierten Geschäftswelt zu sichern.

Ihr Nutzen

- ✓ Rechtssicherheit durch zertifizierte Schulungen
- ✓ Schutz vor Risiken und Reputationsschäden
- ✓ Produktivität und Qualität steigern
- ✓ Mitarbeitende gezielt befähigen
- ✓ Strategischen Wissensvorsprung sichern

Schulungstermine 2026

28. Januar 1. Juli
15. April 14. Oktober

Jetzt zur Schulung anmelden:
softengine-erp.de/ki/engpt



SoftENGINE STARTER CAMP

Der perfekte Einstieg in die ERP-Welt

Möchten Sie Ihre Mitarbeitenden schnell und umfassend in die SoftENGINE ERP-SUITE einführen?

Das STARTER CAMP bietet allen Anwendern (ab SPP1) einen praxisnahen und intensiven Einstieg in die ERP-Welt. Die fünftägige Live-Schulung in Hauenstein/Pfalz richtet sich an neue und erfahrene Anwender, die ihre ERP-Kenntnisse vertiefen möchten.

In einer praxisorientierten Umgebung erlernen die Teilnehmenden essenzielle Module wie Warenwirtschaft, Finanzbuchhaltung und CRM. Theorie und Praxis werden im STARTER CAMP optimal kombiniert: In interaktiven Workshops wird das Gelernte sofort angewendet. Zudem fördert das CAMP den Austausch und die Vernetzung – ein wertvoller Rahmen für den Wissensaustausch und den Ausbau wertvoller Kontakte. Mit dieser intensiven Schulung werden Ihre Mitarbeitenden optimal auf ihre ERP-Aufgaben vorbereitet und können die Software im Unternehmen gewinnbringend einsetzen.

Das STARTER CAMP ist ein fester Bestandteil des SoftENGINE CAMPUS und bietet eine einzigartige Möglichkeit, die SoftENGINE ERP-SUITE in einer praxisnahen Umgebung zu erlernen und zu vertiefen. Es ermöglicht einen optimalen Mix aus Wissen, Praxis und Community – der perfekte Einstieg in die ERP-Welt von SoftENGINE!



*Jetzt scannen und
Mitarbeiter anmelden*

Wichtige Eckdaten des STARTER CAMPS:

- ✓ **Zielgruppe:** Neue und bestehende Mitarbeitende der SoftENGINE Kunden (ab SPP1), die ihr ERP-Wissen vertiefen möchten
- ✓ **Termin:** 19. bis 24. April 2026 in Hauenstein/Pfalz
- ✓ **Dauer:** 5 Tage, 40 Stunden intensives Training
- ✓ **Inhalte:** Warenwirtschaft (Wawi), Finanzbuchhaltung (Fibu), CRM, Business Prozess Management und mehr
- ✓ **Kosten:** 890 € netto im Doppelzimmer, 990 € netto im Einzelzimmer **inkl. Vollverpflegung** (ohne Reisekosten)



*Für Anwender
ab ServicePlus-
Paket 1*

Highlights und Mehrwert für die Teilnehmer:

- ✓ **Strukturierte Schulung:** Theoretische Module und praxisnahe Übungen vermitteln fundiertes ERP-Wissen. Die Teilnehmenden lernen die grundlegende Bedienung, Stammdatenverwaltung und Zeiterfassung kennen.
- ✓ **Praxisorientierte Inhalte:** Essenzielle Funktionen aus Warenwirtschaft, Finanzbuchhaltung und CRM werden direkt anwendbar vermittelt. In Praxisworkshops wird der Aufbau und Betrieb eines „Mini-Unternehmens“ mit Lager, Packstation, Kasse und Zeiterfassung simuliert.
- ✓ **Exklusives Networking:** Exklusiv für SPP-Kunden und SoftENGINE Partner – ideal für Erfahrungsaustausch und Vernetzung. Gemeinsame Abende und Aktivitäten fördern das Gemeinschaftsgefühl unter den Teilnehmern.
- ✓ **Expertenvorträge:** Externe Profis und erfahrene Anwender geben Einblicke in Spezialthemen wie Adressakte, Verkaufschancen, Verfahrensdokumentation, Inventur und Finanzbuchhaltung.
- ✓ **Zukunftsinvestition:** Das STARTER CAMP stärkt das Fachwissen Ihrer Mitarbeitenden nachhaltig. Teilnehmende berichten von einer motivierenden, menschlichen Atmosphäre und engagierter Unterstützung.



*Jetzt das STARTER CAMP
2025 entdecken!*



SoftENGINE AZUBI CAMP

Für SoftENGINE
Partner und
Service-PlusPaket 3
Kunden

Das IT-Sprungbrett in die ERP-Welt!

Das AZUBI CAMP von SoftENGINE bietet jungen Talenten die Chance, sich intensiv und praxisnah mit der ERP-SUITE auseinanderzusetzen. Speziell für IT-Auszubildende unserer Partnerunternehmen und Kunden mit ServicePlus-Paket (SPP3) entwickelt, ist es die ideale Vorbereitung für alle, die die ERP-SUITE künftig auf technischer Ebene betreuen und weiterentwickeln sollen.

Seit über zehn Jahren findet das CAMP in Wien statt – organisiert von unserem Supportleiter Norbert Schweinzer und seinem Team. Ein Erfolgsmodell, das Fachwissen, Praxis und Gemeinschaft in besonderer Weise verbindet.

5 Tage voller Input

Fünf Tage lang dreht sich alles um die SoftENGINE ERP-SUITE. Die Teilnehmenden lernen, wie sich die verschiedenen Module optimal nutzen lassen, um Arbeitsprozesse effizient zu gestalten.

Praxis pur

Theorie ist gut – Praxis ist besser! Durch Aufgaben und Projekte wird das Gelernte sofort umgesetzt. So entsteht ein tiefes Verständnis für viele ERP-Prozesse im Unternehmensalltag.

Networking & Austausch

Das CAMP ist auch ein Ort der Begegnung: Azubis aus unterschiedlichen Unternehmen kommen zusammen, knüpfen Kontakte und profitieren von neuen Perspektiven.

Komplettüberblick über die ERP-SUITE

Im Laufe der Woche werden alle Module der ERP-SUITE betrachtet – inklusive erster Schritte im Designer. So erhalten die Azubis einen umfassenden Einblick in die Software und werden bestens auf ihre künftigen Aufgaben vorbereitet.

Abwechslungsreiches Abendprogramm

Nach den Schulungen bietet Wien den passenden Rahmen: Gemeinsame Aktivitäten, Kultur und Austausch in entspannter Atmosphäre machen die Tage unvergesslich.



*Der Rückblick zum letzten
Azubi Camp in Wien 2025*



Deine Vorteile:

- ✓ Praxisorientiertes Lernen direkt von Experten
- ✓ Intensive Vorbereitung auf die Anwendung der ERP-SUITE im Job
- ✓ Ein starkes Netzwerk für die berufliche Zukunft
- ✓ Spannende Erlebnisse in der lebendigen Stadt Wien



„Nutze diese Chance und steigere Deine Kompetenzen im Umgang mit der SoftENGINE ERP-SUITE! Das AZUBI CAMP bereitet Dich optimal auf die Herausforderungen im modernen Unternehmen vor – praxisnah, kompakt und mit Spaß am Lernen!“

Sascha Rab, Support SoftENGINE GmbH



Was ist eigentlich
der Unterschied
zwischen...

SoftENGINE
**AZUBI
CAMP**

Termin 2026:
07. – 11.09.2026

ZIELGRUPPE

Auszubildende von Partnern und SPP3-Kunden.

FOKUS

Grundlagen & erste Schritte in der ERP-SUITE, Einführung in den Designer.

INHALTE

Kommunikation im SoftENGINE-Umfeld, Anlegen von Basisdaten, Arbeiten mit Adressen, Artikeln, Belegen, erste Schritte im Designer.

ZIEL

IT-Azubis frühzeitig fit machen, Motivation schaffen und technisches Rüstzeug geben.

METHODIK

Kleine Gruppe (ca. 20 Teilnehmer) für hohe Qualität, praxisnahe Übungen.

DAUER

5 Tage intensives Training.

ORT

 Wien



„Ich bin beim AZUBI CAMP, weil wir mit der SoftENGINE ERP-SUITE arbeiten und um die Prozesse im Hintergrund besser zu verstehen.“

*Mathis Wencke, Azubi zum Groß- und Außenhandelskaufmann
Van Merhogen+Seeger GmbH*

Jetzt mehr erfahren & für das AZUBI CAMP 2026 anmelden
www.softengine-erp.de/azubi-camp



SoftENGINE
**STARTER
CAMP**

Termin 2026:
19. – 24.04.2026

Neue Mitarbeiter, Key-User und Anwender – unabhängig vom Ausbildungsstatus.


Breiter & tiefer Einstieg in alle Module und abteilungsübergreifende Prozesse.

Stammdaten, Zeiterfassung, Belegerfassung, Logistik, Vertrieb, Einkauf, FiBu, Inventur, Verfahrensdokumentation, E-Rechnung, Kasse, Tipps & Tricks.

Neue Mitarbeiter schnell arbeitsfähig machen, tiefere Einblicke verschaffen und Spezialthemen vermitteln.

Intensives Training mit Gruppenarbeiten, Praxis-Corner, Networking.

5 Tage intensives Training.

 Hauenstein/Pfalz

„Den umfassenden Einblick, den wir auf dem STARTER CAMP bekommen haben, hätten wir nicht in einer eintägigen Schulung bekommen. Diese Woche war unfassbar wichtig.“

*Kevin Loreth
EVN-Lichttechnik GmbH*

Jetzt mehr erfahren & für das STARTER CAMP 2026 anmelden
www.softengine-erp.de/startercamp



Lehrgang ERP-Professional Finanzwesen mit IHK-Zertifikat

Wer Verantwortung im Rechnungswesen übernimmt, braucht mehr als nur Grundlagen. Mit dem Lehrgang ERP-Professional Finanzwesen bietet SoftENGINE allen Kunden ab SPP1 ein fundiertes Weiterbildungsprogramm, das gezielt auf die Arbeit mit der ERP-SUITE im Finanzbereich vorbereitet.

Start im Januar 2026

Am **12. Januar 2026** beginnt der nächste Durchgang – online und damit flexibel im Arbeitsalltag integrierbar. Bis zum 10. Juni 2026 werden an festgelegten Wochentagen die Inhalte vermittelt, ergänzt durch praktische Übungen direkt im System.

Ihr Nutzen

Teilnehmer gewinnen Sicherheit im Umgang mit der ERP-SUITE und erwerben eine anerkannte IHK-Qualifikation. Unternehmen profitieren von mehr Effizienz in den Prozessen und bestens ausgebildeten Key-Usern im Finanzwesen.



Werden Sie zum
Finanzprofi im ERP-System!



Lehrgangsinhalte & Schwerpunkte

- ✓ Finanzbuchhaltung fachgerecht einrichten und automatisieren
- ✓ Theoretische Grundlagen und praxisnahe Kenntnisse zur Betreuung der FiBu
- ✓ Optimierung von Abläufen und Einsatz von Controlling-Tools
- ✓ Anwender anleiten, unterstützen und Fehlerquellen erkennen
- ✓ Relevante Gesetze
- ✓ Buchungen und Abschlüsse
- ✓ Interaktion mit anderen Modulen
- ✓ Einrichtung und Verwaltung von Stammdaten
- ✓ Offene-Posten-Verwaltung, Zahlungsverkehr und Mahnwesen
- ✓ Nutzung des Intelligenten Buchungsassistenten
- ✓ Steuercenter und Meldungsabgabe
- ✓ Auswertungen, Kennzahlen und Controlling
- ✓ Optimierung der täglichen Finanzprozesse

Der Lehrgang schließt mit einer IHK-Prüfung ab, die ebenfalls online abgelegt werden kann.



Kursteilnehmer 2024

„Der Kurs hat mir ein besseres Verständnis der SoftENGINE ERP-Lösung im FiBu-Bereich ermöglicht. Wir haben von Null angefangen und uns Schritt für Schritt durch die Grundlagen und die einzelnen Module gearbeitet – FiBu, KoRe und Anlagenbuchhaltung. Da ich in Zukunft Aufgaben in der Buchhaltung übernehmen werde, fühle ich mich durch den Kurs wirklich gut vorbereitet.“

Filip Machel, gotomaxx software GmbH



Gemeinsam erleben, was ERP bewegt

*Events, die Impulse geben – Rückblicke,
Einblicke & Ausblicke*

Ob Best-PracticeFORUM, SoftENGINE ERP-SUITE on Tour, PPS Future Day oder das große SOMMEREVENT in Wien: Unsere Veranstaltungen sind mehr als nur Termine – sie sind Treffpunkte für Inspiration, Austausch und Weiterentwicklung.

In dieser UPDATE werfen wir einen Blick zurück auf Veranstaltungen voller Energie, Nähe zur Praxis und echter Begegnung. Unternehmen, Partner und Teilnehmende haben gezeigt, wie Digitalisierung gemeinsam gedacht und gestaltet werden kann – mit Lösungen, Know-how und viel persönlichem Engagement.

Und auch der Ausblick verspricht einiges: Mit der Premiere der ERP-SUITE 8.0 im Juni, der SoftENGINE ERP-SUITE on Tour-Reihe ab Herbst, dem AzubiCAMP, dem STARTER CAMP und der Intergastra stehen bereits jetzt zahlreiche Termine fest, die spannende Themen, praxisnahe Impulse und echten Austausch versprechen.



h&m gutberlet gmbh: *Tradition trifft Digitalisierung*

Am 27. März 2025 öffnete die SoftENGINE Best-PracticeFORUM-Reihe erneut ihre Türen – diesmal bei der h&m gutberlet gmbh, dem Traditionsunternehmen hinter der Schreibgeräte-Marke Kaweco. Zwischen stilvoller Markenwelt und Produktpräsentationen bot der Kaweco Store die perfekte Kulisse, um praxisnah über moderne ERP-Lösungen und digitale Prozessoptimierung zu sprechen.

Seit 2020 nutzt die h&m gutberlet gmbh die SoftENGINE ERP-SUITE, um Geschäftsprozesse effizient zu gestalten. Im Fokus stehen automatisierte Versandabwicklung, digitale Bestellsysteme und präzise Auswertungen – kombiniert mit einem großen Lager und moderner Packstation, die den Arbeitsalltag deutlich erleichtern.

Im Rahmen des Forums erhielten die Teilnehmenden Einblicke in die tägliche Arbeit mit der ERP-SUITE, tauschten sich in offenen Gesprächsrunden aus und erlebten, wie traditionelle Geschäftsmodelle und moderne Technologie Hand in Hand gehen. Besonders praxisnah: Jeder konnte sich vor Ort einen eigenen Kaweco Pen zusammenbauen – ein exklusives Erlebnis für die Gäste.

Das Best-PracticeFORUM zeigte: Eine flexible, leistungsstarke ERP-Lösung ist entscheidend für Transparenz, Effizienz und langfristigen Erfolg. Digitalisierung lebt vom Austausch – und von starken Partnerschaften.



*Erhalten Sie Einblicke in das
Event mit h&m gutberlet gmbh*

Best-Practice
SoftENGINE

Herzlich

ERP > INNOVATIONS
PROZESSE NEU GEDACHT



Mit prickelnden Impulsen die ERP Zukunft gestalten



Wissen trifft Wein – die ERP-SUITE on Tour machte Station in der Pfalz. Gemeinsam mit dem langjährigen Partner IT Systemhaus Thome GmbH lud SoftENGINE ins Sektschloss Wachenheim – und bot dort praxisnahe Einblicke, offene Gespräche und viel Raum für persönliche Begegnungen.

Die IT Systemhaus Thome GmbH ist nicht nur **langjähriger SoftENGINE Partner**, sondern auch Spezialist für branchenspezifische ERP-Lösungen. Mit der eigens entwickelten jewel-ERP bietet Thome maßgeschneiderte Funktionen für die Schmuck- und Uhrenbranche – von der Edelmetallverwaltung über Seriennummernlogik bis hin zu individuellen Vertriebsprozessen. Genau dieser Fokus auf individuelle Anforderungen zog sich durch das gesamte Event.

Im Mittelpunkt standen die **aktuellen Entwicklungen rund um die ERP-SUITE 7.0** – präsentiert von den Expertinnen und Experten beider Häuser:

- ✓ SoftENGINE Informationssysteme
- ✓ Infopool Positionen (Infosystem, Kennzahlen & Drill-down)
- ✓ Druckmappe
- ✓ Selektionspool
- ✓ ERP-Routenplaner
- ✓ Business Process Management (PAN)
- ✓ HTML5-Techniken

An mehreren Ask-the-Expert Themenstationen konnten sich die Gäste anschließend individuell zu Support, Vertrieb, Schulung und Herausforderungen im Mittelstand austauschen. Besonders wertvoll: der direkte Dialog auf Augenhöhe zwischen Kunden, Partner und Hersteller.

Zum Ausklang ging es unter die Erde – mit einer exklusiven Führung durch die historischen Sektkeller. Die anschließende Abendveranstaltung bot den perfekten Rahmen für Gespräche, Impulse und neue Kontakte.

Vielen Dank an das Team von IT Systemhaus Thome für Organisation, Gastgeberrolle und Fachkompetenz – ein rundum gelungener Tour-Stopp, bei dem nicht nur präsentiert, sondern gemeinsam gestaltet wurde.

 **IT Systemhaus
Thome**



Das ganze Event als Video zusammengefasst finden Sie über den QR-Code oder auf dem YouTube Kanal der SoftENGINE GmbH



Vorhang auf und hinter die Kulissen schauen

Norddeutscher Weitblick, hanseatische Klarheit – am 24. Juni machte die ERP-SUITE on Tour Halt in Hamburg. Gemeinsam mit dem SoftENGINE Partner Brainware Systems GmbH lud SoftENGINE ins PIERDREI Hotel, um die aktuellen Entwicklungen rund um die ERP-SUITE 7.0 live zu präsentieren.

Brainware Systems feierte 2024 ihr 30-jähriges Jubiläum – und ist fast ebenso lang SoftENGINE Partner. Mit ihrem Fokus auf Produktionsplanung und -steuerung gestalten sie seit Jahrzehnten ERP-Projekte mit Weitblick und Praxisnähe. Genau das spiegelte auch dieses Event wider.

Im Mittelpunkt standen die Neuerungen der ERP-SUITE 7.0 – fundiert, konkret und praxisnah vorgestellt von den Expertinnen und Experten vor Ort. Die Präsentation setzte folgende Schwerpunkte:

- ✓ Informationszentren & Infopools
- ✓ Selektionspools
- ✓ Inventur mit MDE
- ✓ Business Process Management (PAN)
- ✓ HTML-Techniken & WEB-UI
- ✓ Ausblick auf SoftENGINE Produktion
- ✓ Kommunikation & Community

Dabei wurde nicht nur präsentiert, sondern auch diskutiert: In inspirierender Atmosphäre kamen Kunden, Partner und Experten miteinander ins Gespräch, teilten Erfahrungen und entwickelten gemeinsam Ideen für die digitale Zukunft des Mittelstands.

Danach wurden noch Interviews geführt, die persönliche Perspektiven und praxisrelevante Impulse lieferten – direkt aus dem Unternehmensalltag und aus erster Hand.

Das Event zeigte einmal mehr, wie wertvoll der direkte Austausch in einem solchen Rahmen ist: für Unternehmen, die ihre Prozesse optimieren wollen, genauso wie für alle, die auf der Suche nach nachhaltigen Lösungen in ihrer ERP-SUITE sind.



SoftENGINE ERP-SUITE
ON TOUR



Hamburg



Das ganze Event als Video zusammengefasst finden Sie über den QR-Code oder auf dem YouTube Kanal der SoftENGINE GmbH



Praxis trifft Präzision

ERP-SUITE Live erleben!

Am 15. Oktober 2025 war es soweit: Im Giesinger Bräu Werk 2 in München präsentierten SoftENGINE und der Partner World-of-edv GmbH die neuesten Highlights der ERP-SUITE 7.0 – praxisnah, mit Fokus auf Anwendung und Dialog.

World-of-edv GmbH begleitet Unternehmen mit maßgeschneiderten ERP-Lösungen – von Warenwirtschaft über CRM bis hin zum Business Process Management. Gemeinsam mit SoftENGINE standen bei diesem Event zentrale Themen im Mittelpunkt, die Anwenderinnen und Anwender heute brauchen:

- ✓ Wawi-Infosystem MIS
- ✓ Druckmappe
- ✓ Tipps & Tricks – Kleine Kniffe, große Wirkung
- ✓ Selektionspool & Selektionsmatrix
- ✓ Verfahrensdokumentation
- ✓ E-Rechnungspflicht
- ✓ Intelligenter Buchungsassistent (InBu)
- ✓ FiBu-Infosystem (FIS)

Einen zentralen Platz nahm vor allem das Thema Business Process Management (PAN) mit praxisnahen Anwendungsbeispielen ein und zeigte, welche Möglichkeiten Unternehmen in der ERP damit umsetzen können.

Nach den Präsentationen ging es in den aktiven Austausch: An den Ask-the-Expert-Ständen und bei der anschließenden Brauereiführung durch das Giesinger Bräu Werk 2.

Dies bot den perfekten Rahmen, um unternehmerische Perspektiven zu teilen und neue Impulse mitzunehmen. Beim gemeinsamen Abendessen wurde der Dialog vertieft, Kontakte gestärkt und in entspannter Atmosphäre weitergedacht – ganz im Sinne der Tour, die Information, Erfahrung und Zusammenarbeit verbindet.

world-of-edv



Das ganze Event als Video zusammengefasst finden Sie über den QR-Code oder auf dem YouTube Kanal der SoftENGINE GmbH

Impulse, die zünden:

Mit Leidenschaft für ERP & KI

Die ERP-SUITE on Tour machte am 12. November 2025 Station in Reutlingen – gemeinsam mit dem langjährigen Partner seidemann: solutions GmbH präsentierte SoftENGINE die Highlights der ERP-SUITE VECTORING EDITION. Teilnehmerinnen und Teilnehmer aus Handel & E-Commerce erlebten ein praxisnahes Event mit starken Impulsen – und einem würzigen Ausklang.

E-Commerce, Prozesse, KI – ERP für heute und morgen – seidemann: solutions ist als SoftENGINE Partner besonders stark im digitalen Handel und bietet Kunden seit Jahren individuelle Lösungen rund um E-Commerce, Logistik und Automatisierung. Genau dieser Fokus spiegelte sich im Thementag wider – mit einem klaren Blick auf die Potenziale der ERP-SUITE 7.0 für datengetriebenes Arbeiten und durchgängige Prozesse:

- ✓ ERP-SUITE VECTORING EDITION
- ✓ Infozentrum & Infopools
- ✓ Selektionspool & Webservices
- ✓ Liefersystem & automatisierte Bestellvorschläge
- ✓ E-Rechnung & Digitaler Belegeingang
- ✓ Intelligenter Buchungsassistent (InBu)
- ✓ Business Process Management (PAN)
- ✓ Webservices
- ✓ sol: fusion Schnittstellen
- ✓ KI in der ERP-Welt

Ein besonderes Highlight war der Impulsvortrag von R. Höhn (Bergfreunde GmbH), der aus erster Hand Einblicke in den Einsatz von KI im E-Commerce-Um-

feld gab und zeigte, wie Unternehmen durch clevere Automatisierung echte Effizienzgewinne erzielen und Herausforderungen meistern.

Nach dem intensiven fachlichen Austausch wartete ein ganz besonderer Abschluss auf die Teilnehmenden: ein gemeinsamer Grillkurs mit Grillweltmeister Tobias Walker, bei dem nicht nur kulinarisch einiges geboten wurde, sondern auch der persönliche Austausch in entspannter Atmosphäre seinen Platz fand.

Wir sagen vielen Dank an das Team von unserem Partner seidemann: solutions für ein rundum gelungenes Event mit klaren Inhalten, offener Atmosphäre und perfekten Gastgeberqualitäten – so gelingt Digitalisierung mit Genuss.



SoftENGINE ERP-SUITE
ON TOUR

Reutlingen

Alle Stationen unserer
SoftENGINE ERP-SUITE on Tour
im Überblick:
softengine-erp.de/erp-suite-on-tour



Grillen mit dem Weltmeister

VENDTRA – Die Messe der Vending- und Kaffeewirtschaft Deutschland



Über 2.800 Einkäufer & Entscheider der Branche – und wir waren dabei!

Die VENDTRA hat sich als Branchenmesse für die Vending- und Kaffeewirtschaft etabliert. Im September 2025 erwartete die Besucher ein umfangreiches Ausstellungsangebot für Operating, Vending- und OCS-Unternehmen, Refreshment Service, Automaten-Service, Röster, Betriebsverpfleger, Catering und vieles mehr.

Im Fokus standen Lösungen von heute, aktuelle Trends und Innovationen für das Business von morgen. Hier reiht sich die VENDING ERP-SUITE unseres Partners B.I.T. Soft GmbH & Co. KG ein. Die VENDING ERP-SUITE basiert auf dem SoftENGINE ERP Standard und stellt eine integrative, unternehmensweit einsetzbare Business-Software mit sämtlichen kaufmännischen Modulen dar. Besondere Anforderungen der VENDING-Branche wurden ergänzt.

Jetzt mehr erfahren

bit-soft.de/bueroware-vending



Dabei profitiert der moderne Operator von umfassenden Funktionen wie Geräte- und Automatenmanagement, Vertragsverwaltung, Abrechnungsautomatik, Wartungsmodul, Tourenplanung, Telemetrieintegration, Geldkontrolle, Auswertungen und vielem mehr. Über eine Service-App lässt sich der Außendienst reibungslos anbinden. Dabei bleibt die Branchenlösung flexibel und individuell anpassbar.



SoftENGINE, B.I.T Soft und CASPOS auf der INTERGASTRA 2026

Vom **7. – 11. Februar 2026** trifft sich die Branche auf der INTERGASTRA in Stuttgart – und SoftENGINE ist mit dabei. Gemeinsam mit der B.I.T. Soft und der CASPOS GROUP präsentieren wir digitale Lösungen für Gastronomie, Hotellerie, Handel und Vending.

Für Vending & Automatenlösungen:

Mit der Branchenlösung VENDING ERP-SUITE zeigt das Aussteller-Team, wie Warenwirtschaft, automatische Abrechnung, Telemetrie EVA/DTS, Störungsmanagement und Automatenmanagement effizient verknüpft werden können – vollständig integriert in die SoftENGINE ERP-SUITE. Ob Einzelautomat oder vernetzter Bestand: Die Lösung bietet volle Transparenz in Echtzeit und bildet Verkaufs-, Wartungs- und Logistikprozesse zuverlässig ab.

Für Kassen im Handel & in der Gastronomie:

Die CASPOS Group demonstriert mit ihren Kassensystemen, wie moderne POS-Technologie heute funktioniert – ob stationär, mobil oder hybrid. Vom klassischen Kassenterminal über Selfcheckout bis zur Integration von Waagen, Kundenkonten und Online-Bestellungen bietet CASPOS passende Systeme für jede Betriebsgröße – und bei Bedarf mit Anbindung an das ERP-Backoffice von SoftENGINE.

Treffpunkt für Innovation & Integration:

Die INTERGASTRA 2026 wird für SoftENGINE, B.I.T. Soft und CASPOS zur Plattform für intelligente Lösungen, die digitale Prozesse nicht nur abbilden, sondern aktiv vereinfachen – und das entlang der gesamten Wertschöpfungskette von Gastronomie, Handel und Automatenbetrieb.

Merken Sie sich den Termin schon jetzt vor – wir freuen uns auf Ihren Besuch!

Terminübersicht 2026

Das wichtigste auf einen Blick

Save the date!

12.01. – 10.06.

Online-Lehrgang ERP Professional Finanzwesen

Werden Sie zum Finanzprofi im ERP-System (mit IHK-Zertifikat)

→ Mehr auf [S.68](#)

07. – 11.02.

INTERGASTRA

Besuchen Sie uns auf der Fachmesse für Gastronomie und Hotellerie

→ Mehr auf [S.82](#)

19. – 24.04.

STARTER CAMP

5 Tage intensives Training – Der perfekte Einstieg in die ERP-Welt

→ Mehr auf [S.62](#)

25.06.

SoftENGINE SOMMEREVENT

Die neue ERP-SUITE 8.0 – Zukunft erleben

→ Mehr auf [S.84](#)

LIVE IN WIEN

07. – 11.09.

AZUBI CAMP

Wir machen Ihre Azubis fit in der SoftENGINE ERP-SUITE

→ Mehr auf [S.64](#)

LIVE IN WIEN

ab September

SoftENGINE ERP-SUITE ON TOUR

Termine folgen – Bleiben Sie gespannt!

Initialschulung
gemäß EU-AI Act

KI verstehen – Risiken vermeiden

28. Januar

15. April

1. Juli

14. Oktober

→ Mehr auf [S.61](#)

Erleben Sie die Zukunft der ERP und den Zauber Wiens

ERP wird neu gedacht – live in Wien

Am 25. Juni 2026 feiern wir in Wien die Premiere der ERP-SUITE 8.0 – gemeinsam mit unseren Partnern, SPP3-Kunden und SPP3-Interessenten.



Ein Tag voller Highlights

Wir starten mit der großen Keynote im CINEPLEXX: Exklusive Einblicke, praxisnahe Szenarien und ein Ausblick in die Zukunft.

Wien neu entdecken

Am Nachmittag wartet die ERP-Wien-Rallye: Teamspirit, Wissen und die schönsten Plätze der Stadt – ein Erlebnis, das verbindet.

Netzwerken im Wiener Flair

Zum Abschluss treffen wir uns im Stöckl im Park – in typisch wienerischer Atmosphäre, bei gutem Essen und Gesprächen, die in Erinnerung bleiben.

Vorteil für SPP3-Kunden

SPP3-Kunden profitieren von einem kostenfreien Platz pro Unternehmen. Nutzen Sie die Chance, die neue Version hautnah kennenzulernen und Ihre digitale Transformation aktiv voranzutreiben.

Jetzt anmelden & dabei sein!

Innovation, Networking und Teamspirit – das ist das SoftENGINE SOMMEREVENT 2026.
softengine-erp.de/sommerevent-2026



Social Media

Immer Up to Date bleiben

Folgen Sie uns auf unseren Social-Media-Kanälen – für mehr Effizienz in Ihrem Unternehmen!
Erhalten Sie Einblicke, Interviews, Feature-Previews und ERP-SUITE-Updates
sowie Digitalisierungstipps, die direkt Nutzen stiften.



CASPOS®

So facettenreich und vielfältig wie Sie und Ihre Kunden.



Kasse | Waage | Order App | MDE App | ERP | Cloud Management

Passend für Ihr Unternehmen.

Kassensysteme von CASPOS.

Jetzt
anfragen!

Von der kleinen Kasse auf dem Gemüsefeld über Catering in Stadien oder Self-Checkout im Hofladen bis hin zu komplexen Filialsystemen in Supermarktketten mit zentraler Verwaltung – CASPOS bietet sowohl einsatzbereite Branchensysteme als auch umfassende Individuallösungen, die mit Ihrem Unternehmen wachsen.

Vielseitig einsetzbar: Ob stationär, mobil oder Self-Checkout – CASPOS überzeugt durch hohe Performance und Flexibilität. Ideal für Handel, Dienstleister, Direktvermarkter, Catering und Gastronomie.

Immer auf dem neuesten Stand: CASPOS wird kontinuierlich weiterentwickelt, um den spezifischen Anforderungen in Deutschland, Österreich, der Schweiz und den Niederlanden gerecht zu werden.

Weitere Informationen erhalten Sie bei Ihrem CASPOS Fachhändler oder unter: www.caspos.de

